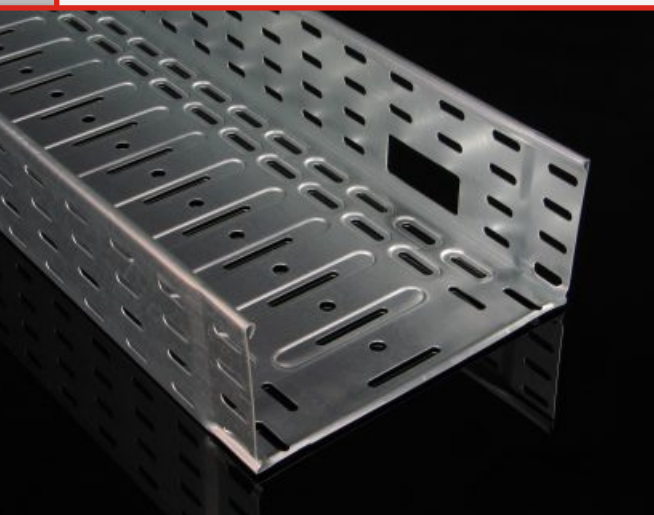
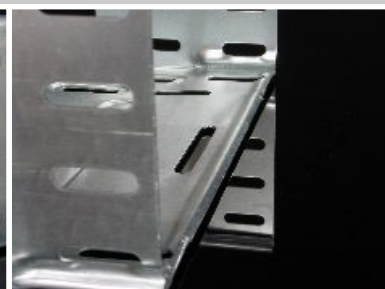
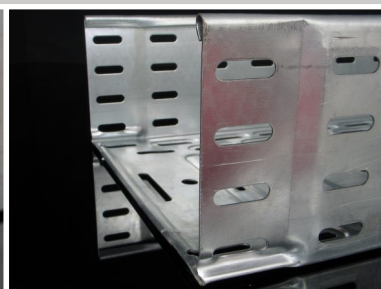


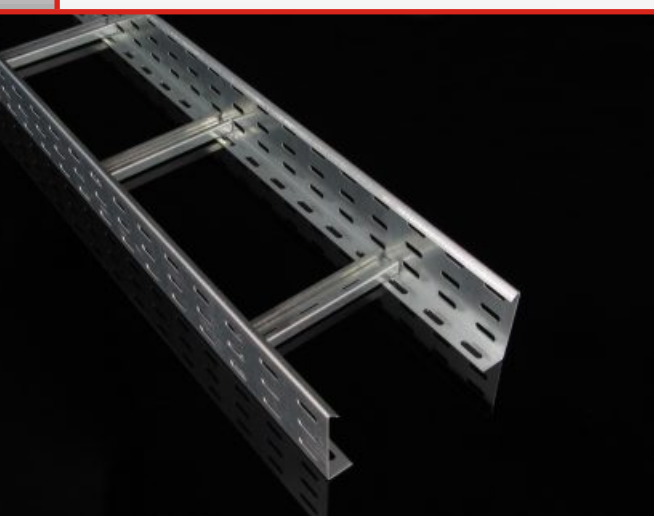
Kabelrinne JUPITER



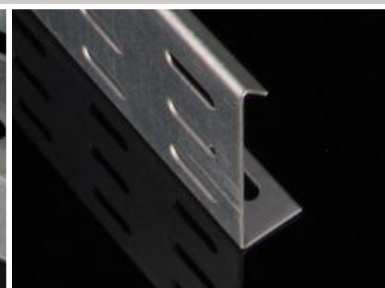
- Prägung des Rinnenbodens
- Kabel- und Leitungsdurchführungsöffnungen
- Integriertes Verbindungsstück
- Quer durchgepresste Erhebung bei der Rinne und dem Zubehör
- Längs- und Quereinpressung des Deckels
- Oberfläche Sendzimirverzinkt
- Zertifikat für Brandfestigkeit
- Abmessungen: Rinnenlänge: 3 m
Höhe: 35; 42; 60; 85; 110 mm
Breite: 50; 75; 100; 150; 200; 300; 400; 500; 600 mm
Stärke der Rinnen: von 0,75 bis 1,5 mm
Stärke des Deckels: von 0,6 bis 1,25 mm
- Umfangreiches Zubehör und Montageelemente



Kabelleiter



- Gelochte Seitenholme
- Sprossenabstand 300 mm
- Zusätzliche Lochung im Boden der Seitenholme
- Verbindung der Seitenwand und der Sprosse mittels sgn. Durchstanzen
- Oberfläche Sendzimirverzinkt
- Zertifikat für Brandfestigkeit
- Abmessungen: Leiterlänge: 3 m
Höhe: 60; 85; 110 mm
Breite: 150; 200; 300; 400; 500; 600 mm
Stärke: 1,5 mm



Kabelrinne MARS



- Abgerundeter Seitenwandrand
- Prägung des Rinnenbodens
- Integriertes Verbindungsstück
- Zahlreiche Lochungen
- Quer durchgepresste Erhebung bei der Rinne und dem Zubehör
- Längs- und Quereinpressung des Deckels
- Oberfläche Sendzimirverzinkt
- Zertifikat für Brandfestigkeit
- Abmessungen: Rinnenlänge: 3 m
Höhe: 50; 100 mm
Breite: 62; 125; 250; 500 mm
Stärke der Rinnen: von 0,75 bis 1,5 mm
Stärke des Deckels: von 0,6 bis 1,25 mm
- Spezielles Montageelement: Tragprofil für die Kabelschellen



Bodensystem KOPOBOX



Bodenelektroinstallationsdosen KOPOBOX für die Montage im Beton / Estrich und Doppelböden

KOPOBOX 57 – bestimmt für die Modulargeräte 45 x 45 mm

KOPOBOX 80 – bestimmt für die klassischen Geräte und die Modulargeräte 45 x 45 mm

- Zwei ausklappbare Klappen für die Kabelführung aus der Dose
- Deckelverstärkung mit Blech für eine hohe mechanische Festigkeit

Für Beton / Estrich

- Universelle Bodendose KUP (57; 80) + Abdeckung KOPOBOX (57; 80)
- KUP 57 für Schichthöhe 57 - 75 mm / KUP 80 für Schichthöhe 80 - 95 mm
- Ausschleif eventueller Bodenunebenheiten erfolgt durch Stellfüsse

Für Doppelböden

- Abdeckung der Bodendose KOPOBOX (57; 80)

