



**TECHNISCHE
INFORMATIONEN**



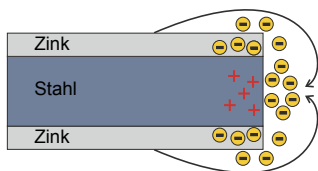
Oberflächengestaltungen und Korrosionsschutz

Korrosion

Die Korrosion ist eine ungewünschte Wertminderung des Materials durch Einwirkung der chemischen oder physikochemischen Effekte aus der Umwelt. Diese physikchemischen Prozesse haben als Folge die teilweise oder vollständige Beschädigung des Materials.

Weißer Rost

Der weiße Rost stellt einen kosmetischen Mangel der Oberfläche dar, er vermindert jedoch nicht die Beständigkeit gegen eine Korrosion. Optisch wird die Verzinkung geändert, aber die silberne Oberfläche und der Glanz des frischverzinkten Materials verbleiben binnen einiger Wochen. Dieser Effekt ist die Reaktion zwischen Zink und Luft. Das Vorkommen dieses Effekts kann nicht gemäß der Norm ČSN EN ISO 1461 reklamiert werden.

**Kathodenschutz**

Der Kathodenschutz ist ein Schutzmechanismus der Zinkschicht, der auf die Fähigkeit von Verschiebung der Zinkionen auf den beschädigten Teil des Stahlblechs beruht. Mit der Einwirkung von Regenwasser, Kondensat und anderen Elektrolyte wird zwischen zwei verschiedenen Metallen die galvanische Zelle gebildet. Die Spannung entsteht und das weniger edle Metall (Zink) übergeht als Anode in die Lösung, siehe Abbildung. Dies bedeutet, dass das Zink im Hinblick auf das normale Potenzial als die verbrauchte Anode handelt und das Grundmaterial schützt. Dieses Prinzip gilt bis zur Blechbreite von 1,5 mm.

Der Stahl kann gegen die Korrosion durch die folgende Methode der Oberflächengestaltung geschützt werden

ZNCR **Elektrolytisch verzinkte Produkte – Zinkchromat** – ČSN EN 12 329 , DIN 50 961 galvanisch verzinkt gemäß der Norm DIN 50 961 mit einer Schicht des Zinkoberfläche 10 µm +/- 4 µm (Stütze auf die Wand, Verbindungsmaterial, Schrauben, Unterlage, Mutter ...)

S **Verzinkung Sendzimir** – ČSN EN 10 327, ČSN EN 10 143

Verzinkte Stahl Sendzimir: kalt gewalzte Stahlband geht nach die Vorbereitung durch ein laufendes Bad aus flüssigem Zink. Eine Zinkschicht, die ein erhöhter Korrosionsschutz gewährleistet, entsteht. In Abhängigkeit vom Produkttyp, variiert die Breite der beiden Zinkschichten im Bereich von 235 - 275 g/m², das entspricht 15 - 20 µm.

F **Tauchfeuerverzinkung** – ČSN EN ISO 1461

Die Produkte aus dem (schwarzen) Glattblech werden nach der Vorbereitung in das Schmelzbad mit flüssigem Zink bei einer Temperatur von ungefähr 450°C versenkt. Auf dem (schwarzen) nackten Blech wird nach der Entfernung aus dem Zinkbad eine Legierungsschicht aus Zink gebildet. Die Breite der Zinkschichte beträgt 50 - 100 µm in Abhängigkeit von der Materialbreite.

IX **Rostfrei AISI 304**

Der austenitisierte rostfreie Chromnickelstahl – von ausgezeichneter Beständigkeit insbesondere gegen Luft- und Bodenkorrosion – Verwendung in der Lebensmittelindustrie mit verschiedenen Bezeichnungen: ČSN 17 240; AISI 304; DIN X5CrNi18-10; W.-Nr. 1.4301

GMT **Nicht-elektrolytische Metallisierung**

Die Basis der Oberflächengestaltung DELTA besteht aus den Materialien Delta Tone 9000. Es geht um eine anorganische Oberfläche, die durch Zink- und Aluminiummikrolamellen, die in dem Titanklebstoff zersplittert sind, gefüllt ist. Diese Methode bildet eine kathodische Schutzoberfläche von der Schichtbreite 5-15 Mikrometer. Bei dieser Schichtbreite wird ein besserer oberflächlicher Metallschutz erzeugt, als mit einer starken Zinkschicht, die mit Hilfe der Feuerverzinkungsmethode gebildet wurde. Die Methode entspricht der EU-Richtlinie über Recycling, da sie weder Schwermetalle noch sechswertiges Chrom enthält und sie ist für kleine Teile geeignet. Die Gesellschaft KOPOS KOLÍN liefert Schrauben, Muttern, Kupplungen und andere Verbindungsmaterial in dieser Oberflächengestaltung und vollzieht diesen Produkten eine Prüfung im Salznebel gemäß der Norm ČSN EN ISO 9227. Hierbei wird geprüft, ob während der Einwirkung des Salznebels für 300 Stunden, die Oberfläche beschädigt wurde. Die langfristige Temperaturstabilität ist bis 180 °C gewährleistet, wobei die Oberfläche keine Wasserstoffversprödung aufzuweisen hat. Aus den oben genannten Gründen, können wir diese Methode der Oberflächengestaltung als Alternative zum Feuerverzinkung empfehlen.

Lackierung

Auftragen des pulverförmigen Kunststoffes im elektrostatischen Feld auf das verzinkte Produkt. Erhöht den Korrosionsschutz in aggressiver Umgebung (C2 - C5).

EO **EPOXY** - für Innerraum (nicht UV-Strahlungsbeständig) – Lack am Umkreis - 60 µm

EC **EPOXY** - für Innerraum (nicht UV-Strahlungsbeständig) – gesamte Lackierung - 60 µm

P60 **POLYESTER** - für Außerraum (UV-Strahlungsbeständig) – gesamte Lackierung - 60 µm

P100 **POLYESTER** - für Außerraum (UV-Strahlungsbeständig) – gesamte Lackierung - 100 µm

Farbe Grundausführung - 19 Farbtöne RAL

9001, 9002, 9003, 9005, 9010, 9016, 7000, 7001, 7012, 7016, 7030, 7035, 7038, 7040, 7042, 7047, 6002, 6005, 6011

(Nach individueller Verabredung mit dem Handelsabteilung können auch andere Farben der RAL-Skala geliefert werden.)



Oberflächenbearbeitung und Korrosionsschutz

Korrosionsbeständigkeit bei mit Pulverlack behandelten Kabelrinnen

Die Laborprobe zeigte, dass die mit pulverförmigem Polyester verzinkten Kabelrinnen nach 1.500 Stunden im Test mit Salznebel keine Zeichen von Bläschen oder Korrosion (Prüfung ISO 6270 schreibt für den verzinkten Stahl mit Lackierung durch pulverförmigen Polyester nur für 720 Stunden vor, wir haben aber die verzinkten Rinnen mit Lackierung durch pulverförmigen Polyester gemäß der anspruchsvolleren Probe ISO 7253 für Stahl mit Lackierung durch pulverförmigen Polyester, welche die Wirkung des Salznebels während 1440 Stunden simuliert, getestet) aufweisen.

Die von uns geprüfte Beständigkeit der verzinkten Rinne mit einer Polyesteroberfläche ist auch für eine Umgebung mit hoher Korrosionsaggressivität geeignet.

Durch die Wirkung der Korrosionsmittel bleibt die Polyesteroberfläche unberührt, sie hat eine hohe Haftfähigkeit und unter der Oberfläche bleibt eine unberührte Zinkschicht der Kabelrinne.

Der verzinkte Stahl mit pulverförmigem Kunststoff hat keine Oberflächenverluste (der verzinkte Stahl weist immer die Verluste der Zinkoberfläche gemäß der Umwelt auf – siehe Tabelle 5 Grade der Korrosionsaggressivität).

Die Lackierung durch pulverförmigen Polyester gewährleistet mindestens die identischen Werte von Korrosionsbeständigkeit wie Tauchfeuerverzinkung.

Fünf Grade der Korrosionsaggressivität

Grad	Korrosionsmittel	Korrosionsaggressivität	Durchschnittliche Korrosionsverlust der Zinkschichtbreite (µm / Jahr)	Empfohlene Oberflächenbearbeitung
C1	Innenraum: Trockenheit	sehr niedrig	weniger als 0,1	ZnCr S (Schraube) (Rinnen)
C2	Innenraum: zeitweise Feuchtigkeit Außenraum: Freie	niedrig	0,1 - 0,7	ZnCr - beschränkt GMT S (Schraube) (Rinnen)
C3	Innenraum: hohe Feuchtigkeit und mildere Luftverunreinigung Außenraum: Industrieumgebung, Standort am Seeküste	mittel	0,7 - 2	GMT S - beschränkt F, E, P (Schraube) (Rinnen) (Rinnen)
C4	Innenraum: Schwimmbad, Chemiebetriebe usw. Außenraum: Industrieumgebungen und See a Meeresumgebung	hoch	2 - 4	F, E, P IX (Rinnen) (Schraube)
C5	Außenraum: industrielle Verunreinigung mit hoher Feuchtigkeit und Wirkung der Meeresumgebung	hochsehr	4 - 8	F, E, P - beschränkt IX (Rinnen) (Rinnen)

Die Korrosionsgefahr ist von der Intensität der äußeren Einfluss gemäß der Norm ČSN EN ISO 14713 abhängig.

Mechanische Beständigkeit

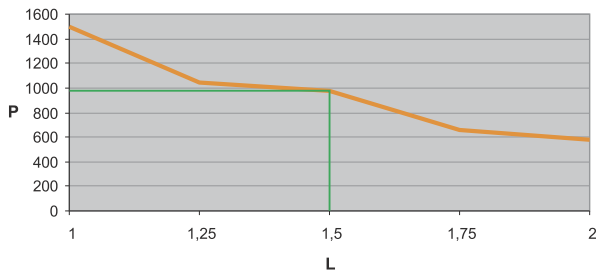
Die Kabelrinnen werden gemäß ČSN EN 61537 entworfen, konstruiert und geprüft um einen zuverlässigen mechanischen Schutz für isolierte Leiter, Kabel, Schnürre, bzw. auch für andere elektrische Apparate zu gewährleisten, falls es erforderlich ist. Diese Rinnen halten auch weiteren Beanspruchungen stand die durch einer klassifizierten minimalen Temperatur für Lagerung, Transport, Installation und Anwendung erfolgen. Die Schraubverbindungen und andere mechanische Verbindungen absorbieren mechanische Beanspruchungen während der Installation und normaler Anwendung.

Belastbarkeit- Belastungsfähigkeit der Rinne

Die Belastungsfähigkeit der Kabelrinnen muss an das erwartete Gewicht der Kabel angepasst werden. Die Rinnen sind nicht begehbar. Die Belastbarkeit der Rinne kann mit dem Abstand der Ausleger individuell reguliert werden.

- je breiter der Abstand der Ausleger, desto geringer ist die Belastungsfähigkeit
- je kürzer der Ausleger, desto geringer ist die Wölbung der Rinne

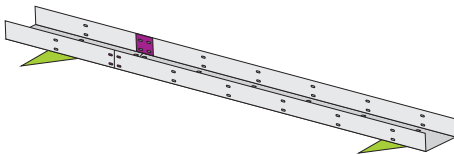
Beispiel einer Grafik der Belastungsfähigkeit (NKZI 50X125)



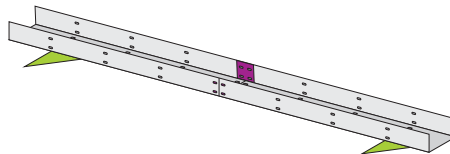
Bei einem Abstand der Ausleger von 1,5 m ist die maximale mögliche Belastung der Rinne NKZI 50X125 1000 N/m.

L = Abstand der Ausleger (m)
P = erlaubte gleichmäßige Belastung (N/m)

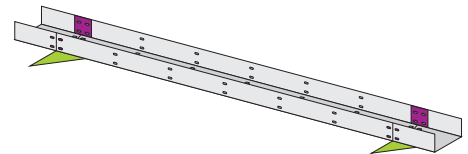
Empfohlene Verbindung der Rinnen in Hinsicht auf die Ausleger



Ideale Verbindung
Die Stellung der Verbindung der Rinnen in Fünftel der Abstand zwischen den Stützen ist ideal.



Mögliche Verbindung
Die Stellung der Verbindung der Rinnen bis in den Abstandsmittelpunkt zwischen den Auslegern ist möglich.



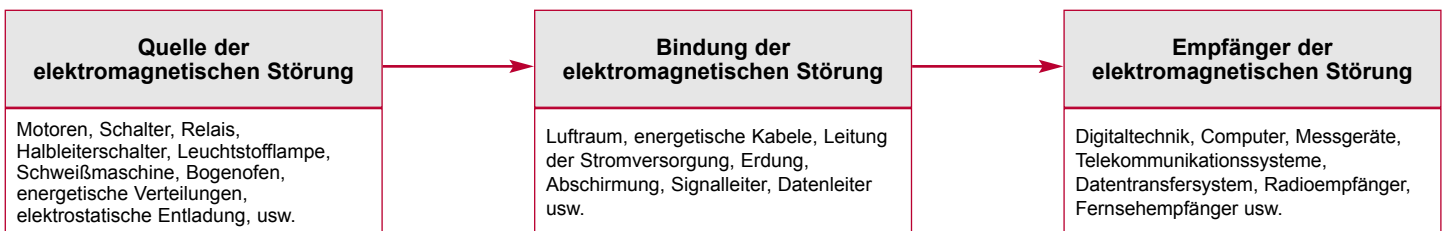
Ungeeignete Verbindung
Die Verbindung über den Auslegern ist nicht empfohlen.

Elektromagnetische Verträglichkeit

Die Systeme der Kabelrinnen werden oft in Industrieumgebungen mit hohen äußeren elektromagnetischen Einflüssen verwendet. Aus diesem Grund ist es notwendig, gewisse Regeln, die die perfekte Funktion gewährleisten, zu beachten.

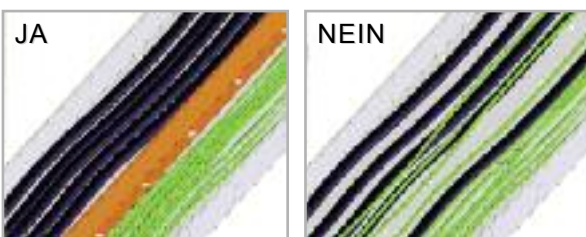
Die elektromagnetische Verträglichkeit (aus dem Englischem: Electromagnetic Compatibility, Abkürzung EMC) ist die Fähigkeit der Anlage oder des Systems, die richtige Funktion auch in einer mit elektromagnetischen Signalen einwirkenden Umwelt zu ermöglichen. Gleichzeitig sollte die Anlage oder das System keine Ursachen unzulässiger elektromagnetischer Störung aufweisen.

Die Relation zwischen der Störungsquelle und der gestörten Anlage.



Für ein hohes Niveau an elektromagnetischer Verträglichkeit ist es notwendig, den Einfluss einer dieser genannten Faktoren zu vermeiden beziehungsweise zu vermindern.

Ein gut verbundenes und geerdetes System der Kabelrinnen ist gegen die äußere elektromagnetische Störung geschützt. Die mit dem Deckel geschlossenen Rinnen wirken als Abschirmungskanäle. Es ist nur notwendig, gewisse Regeln im inneren der Rinne, wo individuelle Kabel als Quelle oder als Empfänger der elektromagnetischen Störung wirken können, zu beachten.



Zur Beschränkung oder volle Vermeidung des Einflusses der elektromagnetischen Verträglichkeit ist die Grundbedingung die Abtrennung der Energie- und Datenkabel in einer Rinne.

Dies kann durch verschiedene Methode erreicht werden:

1. Abtrennung individueller Leitungen der Metallschalter.
2. Keine Lagerung der Energie- und Datenleitungen in einer Rinne.
3. Falls in einer Blechrinne verschiedene Leitungstypen, die sich gegenseitig beeinflussen können, abgelegt werden, ist es notwendig zwischen diesen den Abstand von mindestens 20 cm zu halten.

Kabel – Installationsempfehlungen



Die Metallkabeltrassen sind eine universelle Träger für alle Kabeltypen von Starkstromkabel bis Schwachstromkabel.

- **bei Starkstromkabeln** muss der Widerstand der Leiter und Heizentwicklung berücksichtigt werden, eine breite Rinne mit niedrigem Seitenteil ist hierfür geeignet.
- **bei Datenkabeln** muss der Einfluss der elektromagnetischen Welle durch Abschirmung vermieden werden. Für diese sind die schmalen Rinnen mit hohem Seitenteil geeignet. Die Konstruktion einigen Datenkabeltypen alleine gewährleistet eine teilweise Beständigkeit gegenüber elektromagnetischen Störung (z. B. abgeschirmte Zweilinie STP, Koaxialkabel usw.).
- **bei optischen Kabeln**, die im Prinzip gegenüber elektromagnetischer Störung beständig sind, ist es notwendig das minimale Verhältnis des Gelenks, um die richtige Funktion zu gewährleisten.

Bei einer Kabelverlegung in die Kabelträgersysteme ist es notwendig die Verlegungsweise und bei der Montage die Anforderungen der Normen ČSN 33 2000-4-43, ČSN 33 2000-4-473 zu berücksichtigen. Gemäß diesen Normen kann die beständige Strombelastbarkeit der Leiter und Kabel im Hinblick auf ihre Verlegung, gegenseitige Anordnung und Umgebungstemperatur.

Um die gegenseitige Beeinflussung der verlegten Kabel zu vermeiden, empfiehlt es sich, die im Kapitel Elektromagnetische Verträglichkeit beschriebene Regeln (Abtrennung der Daten- und Energiekabel usw.) zu beachten.

Die Zusammenlegung individueller Kabel oder Kabelbündel und ihre Verankerung zusammen zur Rinne sind auch geeignet. Die Befestigung der Leiter im Inneren der Rinnen erfolgt nicht nur in der horizontalen Position, sondern auch in Steigung oder Senkung der Linie. Die Befestigung der Energiekabel, die einer großen Strombelastung und Stromimpulse ausgesetzt werden, ist hierfür ebenso geeignet



Verpackung und Lagerung

Die flachen Teile werden fest auf den Paletten durch das elastische Polypropyleneband fixiert, die anderen Materialien werden in Kisten verpackt.

Gültigkeitsumfang:

Diese Bedingungen gelten für die Lagerung der in der Gesellschaft KOPOS KOLÍN a.s. hergestellten Metallprodukte und sie sind konform mit der Norm ČSN EN 60721-3-1 (Klassifizierung von Umweltbedingungen - Teil 3: Klassen von Umwelteinflußgrößen und deren Grenzwerte - Hauptabschnitt 1: Langzeitlagerung).

Allgemein

1. Die Produkte müssen gegen die schädlichen Einflüsse, wie mechanische Beschädigung, Witterungseinflüsse und chemische Einflüsse geschützt werden.
2. Bei der Auslagerung müssen die am längsten gelagerten Produkte zuerst herausgenommen werden (System FIFO).
3. Die gelagerten Produkte müssen im Lager ordnungsgemäß und sichtbar bezeichnet werden, um eine Verwechslung zu vermeiden.

Lagerungsbedingungen

Die Produkte müssen in trockenen, staublosen Umgebungen gelagert werden, um eine Beschädigung zu vermeiden. Lagerspezifikation:

- Eine Stelle, die gegenüber Witterungseinflüsse geschützt ist, d.h. eine geschlossene Stelle, bei der direkte Witterungseinflüsse voll ausgeschlossen werden.
- Das Eindringen von Wasser aus anderen Quellen als Regen: Tropfwasser, fließendes Wasser, Kondensate müssen vermieden werden.
- Völlig abgeschlossene chemische Einflüsse, die durch Aerosolsalze entstehen.

Weitere Vorschriften

ČSN 332000-4-41	Schutz gegen elektrischen Schlag
ČSN 332000-5-54	Erdung und Schutzleiter
ČSN 332000-4-43	Schutz bei Überstrom
ČSN 332000-4-473	Maßnahmen zum Schutz gegen Überlastung
ČSN EN 10327	Kontinuierlich schmelztauchveredeltes Band und Blech aus weichen Stählen zum Kaltumformen
ČSN EN 10143	Kontinuierlich schmelztauchveredeltes Blech und Band aus Stahl - Grenzabmaße und Formtoleranzen
ČSN EN 61537:02	Führungssysteme für Kabel und Leitungen- Kabelträgersysteme für elektrische Installationen
ČSN EN 60721-3-1	Klassifizierung von Umweltbedingungen – Langzeitlagerung
ČSN EN ISO 14713	Schutz von Eisen- und Stahlkonstruktionen vor Korrosion - Zink- und Aluminiumüberzüge
ČSN EN ISO 1461	Durch Feuerverzinken auf Stahl aufgebraute Zinküberzüge (Stückverzinken)
ČSN EN 12 329	Korrosionsschutz von Metallen - Galvanische Zinküberzüge auf Eisenwerkstoffen mit zusätzlicher Behandlung
ČSN EN ISO 9227	Korrosionsprüfungen in künstlichen Atmosphären – Salzprühnebelprüfungen
ČSN 330 360	Elektronische Vorschriften. Stelle der Verbindungen der Schutzleitungen an elektrischen Apparaten.

Referenzen

Flughafen Frankfurt
 Chemiezentrum Universität Würzburg
 Rathaus München
 Kernkraftwerk Dukovany
 Kernkraftwerk Temelín
 Heizkraftwerk Strakonice
 Kernkraftwerk Mělník
 Kernkraftwerk Chvaletice
 Kernkraftwerk Opatovice
 Kraftwerk Tisová
 Kraftwerk Prunéřov 1
 Kraftwerk Tušimice
 Müllverbrennungsanlage Praha - Malešice
 Heizanlage Praha – Veleslavín
 End der Erdölpipe Ingolstadt – Nelahozeves
 Kaučuk Kralupy
 Spolana Neratovice
 Chemopetrol Litvínov
 Kraftwerk Thalkha Egypt
 Slovnaft Bratislava
 Aluminiumwerke Jajarm, Iran
 Kernkraftwerk Mochovce
 Galena Opava
 Třinecké železářny
 Mälzerei Kroměříž
 Kaufzentrum Baumax in Brno, Mladá Boleslav, České Budějovice, Liberec,
 Chomutov, Banská Bystrica and drei Kaufzentren in Praha
 Energetische Zentrum Kladno
 OLMA Olomouc
 Tschechische Post Plzeň
 Verwaltungszentrum "Vinice" Praha
 Verwaltungszentrum "Hadovka" Praha
 Tschechische National Bank Praha
 Staatlichen Druckerei für Wertzeichenprodukte Praha
 MARYŠA Rohatec
 MAKRO Hradec Králové
 Kongresszentrum Praha
 Slowakische Nationalbank
 Kommerz Zentrum Praha
 River City Praha
 Europark Štěrboholy
 Hypernova Nitra
 Hypernova Praha – Butovice
 Lidl Nitra
 Ahold Nemilany
 CTP PARK Modřice
 Eisstadion Liberec
 OKC EDEN Praha
 Tschechische Technische Universität in Prag
 Galerie Harfa Praha



Kernkraftwerk Dukovany

Verwaltungszentrum "Vinice"
Praha

Verwaltungszentrum "Hadovka" Praha



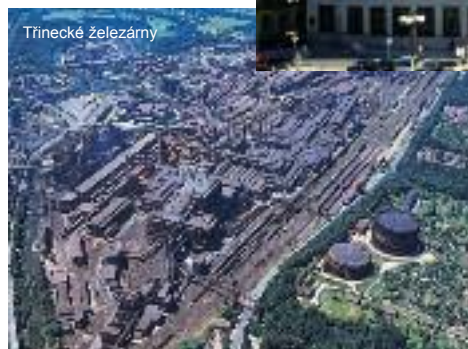
River City Praha



Kernkraftwerk Opatovice



Tschechische National Bank Praha



Třinecké železářny



Kernkraftwerk Temelín

Alphabetisches Produktverzeichnis

Positionsnummer	EAN	Seite	Positionsnummer	EAN	Seite	Positionsnummer	EAN	Seite
BSKH 110 D	F 8595568904164	5-9	DT 150	F 8595057632592	1-31	DZDS 300/B	S 8595057690240	4-6
BSKH 110 D	S 8595568904157	5-9	DT 150	F 8595057632592	5-18	DZDS 400/B	F 8595568902696	4-6
BSKH 110 K	F 8595568904188	5-9	DT 200	F 8595057631779	1-31	DZDS 400/B	S 8595057690257	4-6
BSKH 110 K	S 8595568904171	5-9	DT 200	F 8595057631779	5-18	DZDS 500/B	F 8595568902702	4-6
BSKH 60 D	F 8595568904201	5-9	DT 250	F 8595057636996	1-31	DZDS 500/B	S 8595057690264	4-6
BSKH 60 D	S 8595568904195	5-9	DT 300	F 8595057628519	1-31	DZDS 600/B	F 8595568902719	4-6
BSKH 60 K	F 8595568904140	5-9	DT 300	F 8595057628519	5-18	DZDS 600/B	S 8595057690271	4-6
BSKH 60 K	S 8595568904133	5-9	DT 400	F 8595057628526	1-31	DZMD/B	F 8595568902641	4-6
BSKH 85 D	F 8595568904225	5-9	DT 400	F 8595057628526	5-18	DZMD/B	ZNCR 8595057689817	4-6
BSKH 85 D	S 8595568904218	5-9	DT 500	F 8595057628533	1-31	DZRS/B	F 8595568902603	4-4
BSKH 85 K	F 8595568904164	5-9	DT 500	F 8595057628533	5-18	DZRS/B	ZNCR 8595057689824	4-4
BSKH 85 K	S 8595568904157	5-9	DT 600	F 8595057628540	1-31	DZS/B	F 8595568902597	4-4
CTS 100	S 8595057629592	1-29	DT 600	F 8595057628540	5-18	DZS/B	ZNCR 8595057689831	4-4
CTS 150	S 8595057639676	1-29	DT 800	F 8595057639904	1-31	DZSP/B	F 8595568902610	4-5
CTS 150	S 8595057639676	5-17	DT 800	F 8595057639904	5-18	DZSP/B	ZNCR 8595057689848	4-5
CTS 200	S 8595057630222	1-29	DV 100	F 8595057659186	1-22	DZSU/B	ZNCR 8595057689855	4-4
CTS 200	S 8595057630222	5-17	DV 100	S 8595057638693	1-22	DZZ/B	F 8595568902627	4-5
CTS 250	S 8595057639683	1-29	DV 150	F 8595057659193	1-22	DZZ/B	ZNCR 8595057689800	4-5
CTS 250	S 8595057639683	5-17	DV 150	S 8595057633780	1-22	GZS	XX 8595057633148	1-40
CTS 300	S 8595057630239	1-29	DV 200	F 8595057659209	1-22	GZS	XX 8595057633148	2-29
CTS 300	S 8595057630239	5-17	DV 200	S 8595057638709	1-22	GZS	XX 8595057633148	4-8
CTS 400	S 8595057629530	1-29	DV 250	F 8595057659216	1-22	GZS	XX 8595057633148	5-25
CTS 400	S 8595057629530	5-17	DV 250	S 8595057638716	1-22	IBP 0	XX 8595057649569	6-12
DRIPN	PO 8595057649965	5-12	DV 300	F 8595057659223	1-22	IBP 0	XX 8595057649569	6-21
DRT 100	F 8595057635296	1-32	DV 300	S 8595057633773	1-22	IBP 3	XX 8595057649576	6-12
DRT 100	F 8595057635296	5-19	DV 400	F 8595057659230	1-22	IBP 3	XX 8595057649576	6-21
DRT 1000	F 8595057639997	1-32	DV 400	S 8595057638723	1-22	IBPFO	XX 8595057649583	6-12
DRT 1000	F 8595057639997	5-19	DV 50	F 8595057659162	1-22	IBPFO	XX 8595057649583	6-21
DRT 150	F 8595057635302	1-32	DV 50	S 8595057638679	1-22	IBPH 2	XX 8595057649590	6-12
DRT 150	F 8595057635302	5-19	DV 500	F 8595057659247	1-22	IBPH 2	XX 8595057649590	6-21
DRT 200	F 8595057639928	1-32	DV 500	S 8595057638846	1-22	IBPM 45	XX 8595057649606	6-12
DRT 200	F 8595057639928	5-19	DV 600	F 8595057659254	1-22	IBPM 45	XX 8595057649606	6-21
DRT 250	F 8595057639935	1-32	DV 600	S 8595057638853	1-22	IBPV 2	XX 8595057657427	6-12
DRT 300	F 8595057639942	1-32	DV 75	F 8595057659179	1-22	IBPV 2	XX 8595057657427	6-21
DRT 300	F 8595057639942	5-19	DV 75	S 8595057638686	1-22	INOXBSKH 60 D	IX 8595568905857	5-9
DRT 400	F 8595057639959	1-32	DZ 110X200	BF 8595568903242	4-2	INOXBSKH 60 K	IX 8595568905840	5-9
DRT 400	F 8595057639959	5-19	DZ 110X200	BZNCR 8595057690202	4-2	INOXDT 200	IX 8595057630673	5-18
DRT 500	F 8595057639966	1-32	DZ 110X300	BF 8595568903259	4-2	INOXDT 300	IX 8595057630680	5-18
DRT 500	F 8595057639966	5-19	DZ 110X300	BZNCR 8595057690219	4-2	INOXDT 400	IX 8595057630697	5-18
DRT 600	F 8595057639973	1-32	DZ 110X400	BF 8595568903266	4-2	INOXDZ 60X100	BIX 8595568902825	4-2
DRT 600	F 8595057639973	5-19	DZ 110X400	BZNCR 8595057690226	4-2	INOXDZ 60X150	BIX 8595057697294	4-2
DRT 800	F 8595057639980	1-32	DZ 35X100	BF 8595568903129	4-2	INOXDZ 60X200	BIX 8595568902832	4-2
DRT 800	F 8595057639980	5-19	DZ 35X100	BZNCR 8595057689893	4-2	INOXDZ 60X300	BIX 8595568902849	4-2
DS 100	S 8595057632080	1-31	DZ 35X150	BF 8595568903136	4-2	INOXDZ 60X60	BIX 8595057697249	4-2
DS 150	S 8595057633834	1-31	DZ 35X150	BZNCR 8595057690127	4-2	INOXDZCZ/B	BX 8595568902870	4-5
DS 150	S 8595057633834	5-18	DZ 35X200	BF 8595568903143	4-2	INOXDZDS 100/B	BX 8595568902917	4-6
DS 200	S 8595057632585	1-31	DZ 35X200	BZNCR 8595057690134	4-2	INOXDZDS 150/B	BX 8595568902924	4-6
DS 200	S 8595057632585	5-18	DZ 35X300	BF 8595568903150	4-2	INOXDZDS 200/B	BX 8595568902931	4-6
DS 250	S 8595057639898	1-31	DZ 35X300	BZNCR 8595057690141	4-2	INOXDZDS 300/B	BX 8595568902948	4-6
DS 250	S 8595057639898	5-18	DZ 60X100	BF 8595568903174	4-2	INOXDZMD/B	BX 8595568902887	4-6
DS 300	S 8595057628434	1-31	DZ 60X100	BZNCR 8595057689879	4-2	INOXDZS/B	BX 8595057697256	4-4
DS 300	S 8595057628434	5-18	DZ 60X150	BF 8595568903181	4-2	INOXDZSP/B	BX 8595568902856	4-5
DS 400	S 8595057628441	1-31	DZ 60X150	BZNCR 8595057690158	4-2	INOXDZSU/B	BX 8595057697263	4-4
DS 400	S 8595057628441	5-18	DZ 60X200	BF 8595568903198	4-2	INOXDZZ/B	BX 8595568902863	4-5
DS 500	S 8595057628458	1-31	DZ 60X200	BZNCR 8595057689886	4-2	INOXKL 60X200	IX 8595057641907	5-3
DS 500	EC 8595057690387	2-20	DZ 60X300	BF 8595568903204	4-2	INOXKL 60X300	IX 8595057641914	5-3
DS 500	S 8595057628458	2-20	DZ 60X300	BZNCR 8595057690165	4-2	INOXKL 60X400	IX 8595057641921	5-3
DS 500	S 8595057628458	5-18	DZ 60X400	BF 8595568903211	4-2	INOXKPO 10X95	IX 8595568905888	5-25
DS 600	S 8595057636439	1-31	DZ 60X400	BZNCR 8595057690172	4-2	INOXKPOZ 10	IX 8595568905901	5-25
DS 600	S 8595057636439	5-18	DZ 60X500	BF 8595568903228	4-2	INOXKPOZ 8	IX 8595568905895	5-25
DSOS	F 8595057663312	1-27	DZ 60X500	BZNCR 8595057690189	4-2	INOXM 10	IX 8595057642706	3-20
DSOS	S 8595057632318	1-27	DZ 60X60	BF 8595568903167	4-2	INOXM 10	IX 8595057642706	5-23
DSOS	F 8595057663312	5-14	DZ 60X60	BZNCR 8595057689862	4-2	INOXM 8	IX 8595057630635	3-20
DSOS	S 8595057632318	5-14	DZ 60X600	BF 8595568903235	4-2	INOXM 8	IX 8595057630635	4-7
DSS	F 8595057662513	1-27	DZ 60X600	BZNCR 8595057690196	4-2	INOXM 8	IX 8595057630635	5-23
DSS	S 8595057633599	1-27	DZCZ/B	F 8595568902634	4-5	INOXMP 41X21	IX 8595057630598	5-16
DSS	F 8595057662513	5-14	DZCZ/B	ZNCR 8595057689794	4-5	INOXNP 250	IX 8595568906281	5-16
DSS	S 8595057633599	5-14	DZDN	XX 8595057668591	4-8	INOXNP 350	IX 8595568906298	5-16
DSZT	F 8595057662506	1-26	DZDS 100/B	F 8595568902658	4-6	INOXNP 450	IX 8595568906304	5-16
DSZT	S 8595057633483	1-26	DZDS 100/B	S 8595057689909	4-6	INOXPD 10	IX 8595057642720	3-21
DSZT	F 8595057662506	5-13	DZDS 150/B	F 8595568902665	4-6	INOXPD 10	IX 8595057642720	5-23
DSZT	S 8595057633483	5-13	DZDS 150/B	S 8595057690233	4-6	INOXPD 8	IX 8595057630710	3-21
DT 100	F 8595057631786	1-31	DZDS 200/B	F 8595568902672	4-6	INOXPD 8	IX 8595057630710	5-23
DT 1000	F 8595057639911	1-31	DZDS 200/B	S 8595057689916	4-6	INOXS 10X40	IX 8595568904119	3-20
DT 1000	F 8595057639911	5-18	DZDS 300/B	F 8595568902689	4-6	INOXS 10X70	IX 8595568904126	3-20

Alphabetisches Produktverzeichnis

Positionsnummer	EAN	Seite	Positionsnummer	EAN	Seite	Positionsnummer	EAN	Seite
INOXS 60X200	IX 8595057631236	5-11	K 85X150	S 8595057629943	1-20	KLKR 110X600	S 8595057644762	5-8
INOXSK 60	IX 8595057631199	5-9	K 85X200	F 8595057660373	1-20	KLKR 60X200	F 8595057661578	5-8
INOXSR 60X100	IX 8595568905864	5-10	K 85X200	S 8595057629417	1-20	KLKR 60X200	S 8595057644779	5-8
INOXSR 60X200	IX 8595568905871	5-10	K 85X300	F 8595057660397	1-20	KLKR 60X300	F 8595057661585	5-8
INOXV 200	IX 8595057632271	5-6	K 85X300	S 8595057629967	1-20	KLKR 60X300	S 8595057644786	5-8
INOXV 300	IX 8595057632271	5-6	K 85X400	F 8595057660403	1-20	KLKR 60X400	F 8595057661592	5-8
INOXV 400	IX 8595057632271	5-6	K 85X400	S 8595057629387	1-20	KLKR 60X400	S 8595057644793	5-8
INOXVPC	IX 8595057630536	6-10	K 85X500	F 8595057660410	1-20	KLKR 60X500	F 8595057661608	5-8
INOXVPC 25	IX 8595057650084	6-10	K 85X500	S 8595057638259	1-20	KLKR 60X500	S 8595057644809	5-8
INOXVPCL	IX 8595057657403	6-19	K 85X600	F 8595057660427	1-20	KLKR 60X600	F 8595057661615	5-8
INOXVPCL 25	IX 8595057657410	6-19	K 85X600	S 8595057638266	1-20	KLKR 60X600	S 8595057644816	5-8
INOXZT 10	IX 8595057642683	3-19	KKPP	LB 8595057634886	6-11	KLKR 85X200	F 8595057661622	5-8
INOXZT 10	IX 8595057642683	5-15	KKPP	LB 8595057634886	6-20	KLKR 85X200	S 8595057644823	5-8
INOXZT 8	IX 8595057630604	3-19	KKZ 10	ZNCR 8595057697577	1-40	KLKR 85X300	F 8595057661639	5-8
INOXZT 8	IX 8595057630604	4-7	KKZ 10	ZNCR 8595057697577	2-28	KLKR 85X300	S 8595057644830	5-8
INOXZT 8	IX 8595057630604	5-15	KKZ 10	ZNCR 8595057697577	4-7	KLKR 85X400	F 8595057661646	5-8
K 110X150	F 8595057660434	1-20	KKZ 10	ZNCR 8595057697577	5-25	KLKR 85X400	S 8595057644847	5-8
K 110X150	S 8595057633742	1-20	KKZ 12	ZNCR 8595057697584	1-40	KLKR 85X500	F 8595057661653	5-8
K 110X200	F 8595057660441	1-20	KKZ 12	ZNCR 8595057697584	2-28	KLKR 85X500	S 8595057644854	5-8
K 110X200	S 8595057638273	1-20	KKZ 12	ZNCR 8595057697584	4-7	KLKR 85X600	F 8595057661660	5-8
K 110X300	F 8595057660465	1-20	KKZ 12	ZNCR 8595057697584	5-25	KLKR 85X600	S 8595057644861	5-8
K 110X300	S 8595057633735	1-20	KKZ 6	ZNCR 8595057697553	1-40	KLOBH 110X200	F 8595057661370	5-7
K 110X400	F 8595057660472	1-20	KKZ 6	ZNCR 8595057697553	2-28	KLOBH 110X200	S 8595057644434	5-7
K 110X400	S 8595057638297	1-20	KKZ 6	ZNCR 8595057697553	4-7	KLOBH 110X300	F 8595057661387	5-7
K 110X500	F 8595057660489	1-20	KKZ 6	ZNCR 8595057697553	5-25	KLOBH 110X300	S 8595057644441	5-7
K 110X500	S 8595057633728	1-20	KKZ 8	ZNCR 8595057697560	1-40	KLOBH 110X400	F 8595057661394	5-7
K 110X600	F 8595057660496	1-20	KKZ 8	ZNCR 8595057697560	2-28	KLOBH 110X400	S 8595057644458	5-7
K 110X600	S 8595057638303	1-20	KKZ 8	ZNCR 8595057697560	4-7	KLOBH 110X500	F 8595057661400	5-7
K 35X100	F 8595057660175	1-20	KKZ 8	ZNCR 8595057697560	5-25	KLOBH 110X500	S 8595057644465	5-7
K 35X100	S 8595057638150	1-20	KL 110X150	F 8595568902368	5-5	KLOBH 110X600	F 8595057661417	5-7
K 35X150	F 8595057660182	1-20	KL 110X150	S 8595057692664	5-5	KLOBH 110X600	S 8595057644472	5-7
K 35X150	S 8595057638167	1-20	KL 110X200	F 8595057661028	5-5	KLOBH 60X200	F 8595057661271	5-7
K 35X200	F 8595057660199	1-20	KL 110X200	S 8595057644373	5-5	KLOBH 60X200	S 8595057644489	5-7
K 35X200	S 8595057638174	1-20	KL 110X300	F 8595057661172	5-5	KLOBH 60X300	F 8595057661288	5-7
K 35X300	F 8595057660212	1-20	KL 110X300	S 8595057644380	5-5	KLOBH 60X300	S 8595057644496	5-7
K 35X300	S 8595057638198	1-20	KL 110X400	F 8595057661189	5-5	KLOBH 60X400	F 8595057661295	5-7
K 35X400	F 8595057660229	1-20	KL 110X400	S 8595057644397	5-5	KLOBH 60X400	S 8595057644502	5-7
K 35X400	S 8595057638204	1-20	KL 110X500	F 8595057661196	5-5	KLOBH 60X500	F 8595057661301	5-7
K 35X50	F 8595057660151	1-20	KL 110X500	S 8595057644403	5-5	KLOBH 60X500	S 8595057644519	5-7
K 35X50	S 8595057633520	1-20	KL 110X600	F 8595057661202	5-5	KLOBH 60X600	F 8595057661318	5-7
K 35X500	F 8595057660236	1-20	KL 110X600	S 8595057644410	5-5	KLOBH 60X600	S 8595057644526	5-7
K 35X500	S 8595057638211	1-20	KL 60X150	F 8595057691698	5-3	KLOBH 85X200	F 8595057661325	5-7
K 35X600	F 8595057660243	1-20	KL 60X150	S 8595057691681	5-3	KLOBH 85X200	S 8595057644533	5-7
K 35X600	S 8595057638228	1-20	KL 60X200	F 8595057658073	5-3	KLOBH 85X300	F 8595057661332	5-7
K 35X75	F 8595057660168	1-20	KL 60X200	S 8595057635487	5-3	KLOBH 85X300	S 8595057644540	5-7
K 35X75	S 8595057638143	1-20	KL 60X300	F 8595057656345	5-3	KLOBH 85X400	F 8595057661349	5-7
K 42X50	S 8595057694354	1-20	KL 60X300	S 8595057634947	5-3	KLOBH 85X400	S 8595057644557	5-7
K 42X100	S 8595057694361	1-20	KL 60X400	F 8595057658066	5-3	KLOBH 85X500	F 8595057661356	5-7
K 42X150	S 8595057694378	1-20	KL 60X400	S 8595057635494	5-3	KLOBH 85X500	S 8595057644564	5-7
K 42X200	S 8595057694385	1-20	KL 60X500	F 8595057658042	5-3	KLOBH 85X600	F 8595057661363	5-7
K 42X300	S 8595057694392	1-20	KL 60X500	S 8595057644359	5-3	KLOBH 85X600	S 8595057644571	5-7
K 42X400	S 8595057694408	1-20	KL 60X600	F 8595057661219	5-3	KLP 60	F 8595057696372	5-8
K 42X500	S 8595057694415	1-20	KL 60X600	S 8595057644366	5-3	KLP 60	S 8595057696341	5-8
K 42X600	S 8595057694422	1-20	KL 85X150	F 8595568902412	5-4	KLP 85	F 8595057696389	5-8
K 60X100	F 8595057660274	1-20	KL 85X150	S 8595057692657	5-4	KLP 85	S 8595057696358	5-8
K 60X100	S 8595057629974	1-20	KL 85X200	F 8595057661226	5-4	KLP 110	F 8595057696396	5-8
K 60X150	F 8595057660281	1-20	KL 85X200	S 8595057644175	5-4	KLP 110	S 8595057696365	5-8
K 60X150	S 8595057629981	1-20	KL 85X300	F 8595057661233	5-4	KLT 110X200	F 8595057661523	5-7
K 60X200	F 8595057660298	1-20	KL 85X300	S 8595057644182	5-4	KLT 110X200	S 8595057644588	5-7
K 60X200	S 8595057629998	1-20	KL 85X400	F 8595057661240	5-4	KLT 110X300	F 8595057661530	5-7
K 60X300	F 8595057660311	1-20	KL 85X400	S 8595057644199	5-4	KLT 110X300	S 8595057644595	5-7
K 60X300	S 8595057629639	1-20	KL 85X500	F 8595057661257	5-4	KLT 110X400	F 8595057661547	5-7
K 60X400	F 8595057660328	1-20	KL 85X500	S 8595057644205	5-4	KLT 110X400	S 8595057644601	5-7
K 60X400	S 8595057630017	1-20	KL 85X600	F 8595057661264	5-4	KLT 110X500	F 8595057661554	5-7
K 60X50	F 8595057660250	1-20	KL 85X600	S 8595057644212	5-4	KLT 110X500	S 8595057644618	5-7
K 60X50	S 8595057638235	1-20	KLDI 35X110	F 8595057635388	5-12	KLT 110X600	F 8595057661561	5-7
K 60X500	F 8595057660335	1-20	KLKR 110X200	F 8595057661677	5-8	KLT 110X600	S 8595057644625	5-7
K 60X500	S 8595057636453	1-20	KLKR 110X200	S 8595057644724	5-8	KLT 60X200	F 8595057661424	5-7
K 60X600	F 8595057660342	1-20	KLKR 110X300	F 8595057661684	5-8	KLT 60X200	S 8595057644632	5-7
K 60X600	S 8595057638242	1-20	KLKR 110X300	S 8595057644731	5-8	KLT 60X300	F 8595057661431	5-7
K 60X75	F 8595057660267	1-20	KLKR 110X400	F 8595057661691	5-8	KLT 60X300	S 8595057642256	5-7
K 60X75	S 8595057635470	1-20	KLKR 110X400	S 8595057644748	5-8	KLT 60X400	F 8595057661448	5-7
K 85X100	F 8595057660359	1-20	KLKR 110X500	F 8595057661707	5-8	KLT 60X400	S 8595057644649	5-7
K 85X100	S 8595057630383	1-20	KLKR 110X500	S 8595057644755	5-8	KLT 60X500	F 8595057661455	5-7
K 85X150	F 8595057660366	1-20	KLKR 110X600	F 8595057661714	5-8	KLT 60X500	S 8595057644656	5-7

Alphabetisches Produktverzeichnis

Positionsnummer	EAN	Seite	Positionsnummer	EAN	Seite	Positionsnummer	EAN	Seite
KLT 60X600	F 8595057661462	5-7	KO 90X85X300	F 8595057664050	1-16	KR 110X600	S 8595057637931	1-14
KLT 60X600	S 8595057644663	5-7	KO 90X85X300	S 8595057630109	1-16	KR 35X100	F 8595057662728	1-14
KLT 85X200	F 8595057661479	5-7	KO 90X85X400	F 8595057664067	1-16	KR 35X100	F 8595057637610	1-14
KLT 85X200	S 8595057644670	5-7	KO 90X85X400	S 8595057629479	1-16	KR 35X150	F 8595057662735	1-14
KLT 85X300	F 8595057661486	5-7	KO 90X85X500	F 8595057664074	1-16	KR 35X150	S 8595057637627	1-14
KLT 85X300	S 8595057644687	5-7	KO 90X85X500	S 8595057636934	1-16	KR 35X200	F 8595057661899	1-14
KLT 85X400	F 8595057661493	5-7	KO 90X85X600	F 8595057664081	1-16	KR 35X200	S 8595057637634	1-14
KLT 85X400	S 8595057644694	5-7	KO 90X85X600	S 8595057636941	1-16	KR 35X300	F 8595057661912	1-14
KLT 85X500	F 8595057661509	5-7	KOPOBOX 57	LB 8595057690721	6-3	KR 35X300	S 8595057637658	1-14
KLT 85X500	S 8595057644700	5-7	KOPOBOX 57	LB 8595057690721	6-15	KR 35X400	F 8595057661929	1-14
KLT 85X600	F 8595057661516	5-7	KOPOBOX 80	LB 8595057690738	6-3	KR 35X400	S 8595057637665	1-14
KLT 85X600	S 8595057644717	5-7	KOPOBOX 80	LB 8595057690738	6-15	KR 35X50	F 8595057662704	1-14
KM 45	LB 8595568903709	6-16	KPO 10X115	PO 8595057691131	1-40	KR 35X50	S 8595057637597	1-14
KO 90X110X150	F 8595057663794	1-16	KPO 10X115	PO 8595057691131	2-28	KR 35X500	F 8595057661882	1-14
KO 90X110X150	S 8595057633674	1-16	KPO 10X115	PO 8595057691131	4-7	KR 35X500	S 8595057637672	1-14
KO 90X110X200	F 8595057663800	1-16	KPO 10X115	PO 8595057691131	5-25	KR 35X600	F 8595057661936	1-14
KO 90X110X200	S 8595057636958	1-16	KPO 10X95	PO 8595057691124	1-40	KR 35X600	S 8595057637689	1-14
KO 90X110X300	F 8595057663817	1-16	KPO 10X95	PO 8595057691124	2-28	KR 35X75	F 8595057662711	1-14
KO 90X110X300	S 8595057633254	1-16	KPO 10X95	PO 8595057691124	4-7	KR 35X75	S 8595057637603	1-14
KO 90X110X400	F 8595057663824	1-16	KPO 10X95	PO 8595057691124	5-25	KR 42X50	S 8595057691810	1-14
KO 90X110X400	S 8595057636972	1-16	KPO 12X120	PO 8595057691148	1-40	KR 42X100	S 8595057691834	1-14
KO 90X110X500	F 8595057663831	1-16	KPO 12X120	PO 8595057691148	2-28	KR 42X150	S 8595057691841	1-14
KO 90X110X500	S 8595057633247	1-16	KPO 12X120	PO 8595057691148	4-7	KR 42X200	S 8595057691858	1-14
KO 90X110X600	F 8595057663848	1-16	KPO 12X120	PO 8595057691148	5-25	KR 42X300	S 8595057691865	1-14
KO 90X110X600	S 8595057636989	1-16	KPO 12X150	PO 8595057691155	1-40	KR 42X400	S 8595057691872	1-14
KO 90X35X100	F 8595057663879	1-16	KPO 12X150	PO 8595057691155	2-28	KR 42X500	S 8595057691889	1-14
KO 90X35X100	S 8595057627970	1-16	KPO 12X150	PO 8595057691155	4-7	KR 42X600	S 8595057691896	1-14
KO 90X35X150	F 8595057663886	1-16	KPO 12X150	PO 8595057691155	5-25	KR 60X100	F 8595057650916	1-14
KO 90X35X150	S 8595057627987	1-16	KPO 6X50	PO 8595057691162	1-40	KR 60X100	S 8595057637719	1-14
KO 90X35X200	F 8595057663893	1-16	KPO 6X50	PO 8595057691162	2-28	KR 60X150	F 8595057661967	1-14
KO 90X35X200	S 8595057627994	1-16	KPO 6X50	PO 8595057691162	4-7	KR 60X150	S 8595057637726	1-14
KO 90X35X300	F 8595057663909	1-16	KPO 6X50	PO 8595057691162	5-25	KR 60X200	F 8595057650923	1-14
KO 90X35X300	S 8595057628007	1-16	KPO 6X70	PO 8595057691179	1-40	KR 60X200	S 8595057637733	1-14
KO 90X35X400	F 8595057663916	1-16	KPO 6X70	PO 8595057691179	2-28	KR 60X300	F 8595057661981	1-14
KO 90X35X400	S 8595057636897	1-16	KPO 6X70	PO 8595057691179	4-7	KR 60X300	S 8595057637757	1-14
KO 90X35X50	F 8595057663855	1-16	KPO 6X70	PO 8595057691179	5-25	KR 60X400	F 8595057661998	1-14
KO 90X35X50	S 8595057627963	1-16	KPO 8X77	PO 8595057691100	1-40	KR 60X400	S 8595057637764	1-14
KO 90X35X500	F 8595057663923	1-16	KPO 8X77	PO 8595057691100	2-28	KR 60X50	F 8595057661943	1-14
KO 90X35X500	S 8595057636903	1-16	KPO 8X77	PO 8595057691100	4-7	KR 60X50	S 8595057637696	1-14
KO 90X35X600	F 8595057663930	1-16	KPO 8X77	PO 8595057691100	5-25	KR 60X500	F 8595057662001	1-14
KO 90X35X600	S 8595057636910	1-16	KPO 8X97	PO 8595057691117	1-40	KR 60X500	S 8595057637771	1-14
KO 90X35X75	F 8595057663862	1-16	KPO 8X97	PO 8595057691117	2-28	KR 60X600	F 8595057662018	1-14
KO 90X35X75	S 8595057636873	1-16	KPO 8X97	PO 8595057691117	4-7	KR 60X600	S 8595057637788	1-14
KO 90X42X50	S 8595057694118	1-16	KPO 8X97	PO 8595057691117	5-25	KR 60X75	F 8595057661950	1-14
KO 90X42X100	S 8595057694125	1-16	KPP	LB 8595057630505	6-11	KR 60X75	S 8595057637702	1-14
KO 90X42X150	S 8595057694132	1-16	KPP	LB 8595057630505	6-20	KR 85X100	F 8595057662025	1-14
KO 90X42X200	S 8595057694149	1-16	KPP 80	LB 8595057690769	6-4	KR 85X100	S 8595057637795	1-14
KO 90X42X300	S 8595057694156	1-16	KPP 80	LB 8595057690769	6-16	KR 85X150	F 8595057662032	1-14
KO 90X42X400	S 8595057694163	1-16	KPP 9011	FB 8595057689305	6-11	KR 85X150	S 8595057637801	1-14
KO 90X42X500	S 8595057694170	1-16	KPP 9011	FB 8595057689305	6-20	KR 85X200	F 8595057662049	1-14
KO 90X42X600	S 8595057694187	1-16	KPV 0	LB 8595057649477	6-11	KR 85X200	S 8595057637818	1-14
KO 90X60X100	F 8595057650718	1-16	KPV 0	LB 8595057649477	6-20	KR 85X300	F 8595057662063	1-14
KO 90X60X100	S 8595057628038	1-16	KPV 0 9011	FB 8595057689275	6-11	KR 85X300	S 8595057637832	1-14
KO 90X60X150	F 8595057663961	1-16	KPV 0 9011	FB 8595057689275	6-20	KR 85X400	F 8595057662070	1-14
KO 90X60X150	S 8595057628045	1-16	KPV 1K	LB 8595057649491	6-11	KR 85X400	S 8595057637849	1-14
KO 90X60X200	F 8595057650725	1-16	KPV 1K	LB 8595057649491	6-20	KR 85X500	F 8595057662087	1-14
KO 90X60X200	S 8595057628052	1-16	KPV 3X3	LB 8595057630529	6-11	KR 85X500	S 8595057637856	1-14
KO 90X60X300	F 8595057663985	1-16	KPV 3X3	LB 8595057630529	6-20	KR 85X600	F 8595057662094	1-14
KO 90X60X300	S 8595057628069	1-16	KPV 3X3 9011	FB 8595057689282	6-11	KR 85X600	S 8595057637863	1-14
KO 90X60X400	F 8595057663992	1-16	KPV 3X3 9011	FB 8595057689282	6-20	KSV	GMT 8595057627765	1-37
KO 90X60X400	S 8595057628076	1-16	KPV 4X4X45	LB 8595057630512	6-11	KSV	GMT 8595057627765	2-26
KO 90X60X50	F 8595057663947	1-16	KPV 4X4X45	LB 8595057630512	6-20	KUP 57	FB 8595057690745	6-4
KO 90X60X50	S 8595057628014	1-16	KPV 4X4X45 9011	FB 8595057689299	6-11	KUP 80	FB 8595057690752	6-4
KO 90X60X500	F 8595057664005	1-16	KPV 4X4X45 9011	FB 8595057689299	6-20	KZI 110X150X1.00	EC 8595568902139	1-8
KO 90X60X500	S 8595057628083	1-16	KR 110X150	F 8595057662643	1-14	KZI 110X150X1.00	F 8595057696310	1-8
KO 90X60X600	F 8595057664012	1-16	KR 110X150	S 8595057637870	1-14	KZI 110X150X1.00	S 8595057692398	1-8
KO 90X60X600	S 8595057628090	1-16	KR 110X200	F 8595057662650	1-14	KZI 110X200X1.00	EC 8595568902177	1-8
KO 90X60X75	F 8595057663954	1-16	KR 110X200	S 8595057637887	1-14	KZI 110X200X1.00	F 8595057693722	1-8
KO 90X60X75	S 8595057628021	1-16	KR 110X300	F 8595057662667	1-14	KZI 110X200X1.00	S 8595057692404	1-8
KO 90X85X100	F 8595057664029	1-16	KR 110X300	S 8595057637900	1-14	KZI 110X300X1.00	EC 8595568902214	1-8
KO 90X85X100	S 8595057630062	1-16	KR 110X400	F 8595057662674	1-14	KZI 110X300X1.00	F 8595057696303	1-8
KO 90X85X150	F 8595057664036	1-16	KR 110X400	S 8595057637917	1-14	KZI 110X300X1.00	S 8595057692411	1-8
KO 90X85X150	S 8595057630079	1-16	KR 110X500	F 8595057662681	1-14	KZI 110X400X1.25	EC 8595568902252	1-8
KO 90X85X200	F 8595057664043	1-16	KR 110X500	S 8595057637924	1-14	KZI 110X400X1.25	F 8595057693692	1-8
KO 90X85X200	S 8595057630086	1-16	KR 110X600	F 8595057662698	1-14	KZI 110X400X1.25	S 8595057692428	1-8

Alphabetisches Produktverzeichnis

Positionsnummer	EAN	Seite	Positionsnummer	EAN	Seite	Positionsnummer	EAN	Seite			
KZI 110X500X1.25	EC	8595568902276	1-8	KZI 85X200X1.00	F	8595057696792	1-7	M 12	ZNCR	8595057640818	5-23
KZI 110X500X1.25	F	8595057696297	1-8	KZI 85X200X1.00	S	8595057692343	1-7	M 6	ZNCR	8595057633636	1-38
KZI 110X500X1.25	S	8595057692435	1-8	KZI 85X300X1.00	EC	8595568902016	1-7	M 6	ZNCR	8595057633636	2-27
KZI 110X600X1.25	EC	8595568902290	1-8	KZI 85X300X1.00	F	8595057696808	1-7	M 6	ZNCR	8595057633636	5-23
KZI 110X600X1.25	F	8595568904690	1-8	KZI 85X300X1.00	S	8595057692350	1-7	M 8	ZNCR	8595057633643	1-38
KZI 110X600X1.25	S	8595057692442	1-8	KZI 85X400X1.00	EC	8595568902047	1-7	M 8	ZNCR	8595057633643	2-27
KZI 35X100X0.75	EC	8595057699649	1-4	KZI 85X400X1.00	F	8595057696815	1-7	M 8	ZNCR	8595057633643	4-7
KZI 35X100X0.75	F	8595057696419	1-4	KZI 85X400X1.00	S	8595057692367	1-7	M 8	ZNCR	8595057633643	5-23
KZI 35X100X0.75	S	8595057692251	1-4	KZI 85X500X1.25	EC	8595568902092	1-7	MDS	F	8595568903327	1-23
KZI 35X150X0.75	EC	8595057699687	1-4	KZI 85X500X1.25	F	8595057696822	1-7	MDS	S	8595057631762	1-23
KZI 35X150X0.75	F	8595057696433	1-4	KZI 85X500X1.25	S	8595057692374	1-7	MDS	F	8595568903327	5-11
KZI 35X150X0.75	S	8595057692268	1-4	KZI 85X600X1.25	EC	8595568902115	1-7	MDS	S	8595057631762	5-11
KZI 35X200X0.75	EC	8595057699724	1-4	KZI 85X600X1.25	F	8595057696839	1-7	MN 10	ZNCR	8595568903600	1-25
KZI 35X200X0.75	F	8595057696457	1-4	KZI 85X600X1.25	S	8595057692381	1-7	MN 10	ZNCR	8595568903600	2-24
KZI 35X200X0.75	S	8595057699206	1-4	KZIN 60X100X0.75	EC	8595568901613	1-6	MN 8	ZNCR	8595568903594	1-25
KZI 35X300X0.75	EC	8595057696471	1-4	KZIN 60X100X0.75	EO	8595568901606	1-6	MN 8	ZNCR	8595568903594	2-24
KZI 35X300X0.75	F	8595057692275	1-4	KZIN 60X100X0.75	S	8595057692273	1-6	MNS 10	ZNCR	8595568904652	1-25
KZI 35X300X0.75	S	8595057699755	1-4	KZIN 60X150X0.75	EC	8595568901651	1-6	MNS 10	ZNCR	8595568904652	2-24
KZI 35X400X1.00	EC	8595057699793	1-4	KZIN 60X150X0.75	EO	8595568901644	1-6	MP 41X21	F	8595057633469	1-28
KZI 35X400X1.00	F	8595057696495	1-4	KZIN 60X150X0.75	S	8595057692480	1-6	MP 41X21	S	8595057699557	1-28
KZI 35X400X1.00	S	8595057692282	1-4	KZIN 60X150X1.00	EC	8595568901699	1-6	MP 41X21	F	8595057633469	5-16
KZI 35X500X1.00	EC	8595057699823	1-4	KZIN 60X150X1.00	EO	8595568901682	1-6	MP 41X21	S	8595057699557	5-16
KZI 35X500X1.00	F	8595057696501	1-4	KZIN 60X150X1.00	F	8595057699083	1-6	MP 41X21X1.50	S	8595057628939	1-28
KZI 35X500X1.00	S	8595057692299	1-4	KZIN 60X150X1.00	S	8595057696259	1-6	MP 41X21X1.50	S	8595057628939	5-16
KZI 35X50X0.75	EC	8595057699960	1-4	KZIN 60X200X0.75	EC	8595568901712	1-6	MP 41X41	F	8595057632103	1-28
KZI 35X50X0.75	F	8595057696518	1-4	KZIN 60X200X0.75	EO	8595568901705	1-6	MP 41X41	S	8595057699564	1-28
KZI 35X50X0.75	S	8595057692237	1-4	KZIN 60X200X0.75	S	8595057692497	1-6	MP 41X41	F	8595057632103	5-16
KZI 35X600X1.00	EC	8595057699987	1-4	KZIN 60X300X1.00	EC	8595568901750	1-6	MP 41X41	S	8595057699564	5-16
KZI 35X600X1.00	F	8595057696532	1-4	KZIN 60X300X1.00	EO	8595568901743	1-6	MZ 10	ZNCR	8595057629929	1-24
KZI 35X600X1.00	S	8595057692305	1-4	KZIN 60X300X1.00	S	8595057692503	1-6	MZ 10	ZNCR	8595057629929	2-23
KZI 35X75X0.75	EC	8595057699625	1-4	KZIN 60X300X1.25	EC	8595568901774	1-6	MZ 10	ZNCR	8595057629929	5-15
KZI 35X75X0.75	F	8595057696549	1-4	KZIN 60X300X1.25	EO	8595568901767	1-6	MZ 12	ZNCR	8595057639584	1-24
KZI 35X75X0.75	S	8595057692244	1-4	KZIN 60X300X1.25	PO	8595057694576	1-6	MZ 12	ZNCR	8595057639584	2-23
KZI 42X50X0.75	S	8595057693876	1-5	KZIN 60X400X1.00	EC	8595568901798	1-6	MZ 12	ZNCR	8595057639584	5-15
KZI 42X100X0.75	S	8595057693883	1-5	KZIN 60X400X1.00	EO	8595568901781	1-6	MZ 6	ZNCR	8595057633506	1-24
KZI 42X150X0.75	S	8595057693890	1-5	KZIN 60X400X1.00	S	8595057692510	1-6	MZ 6	ZNCR	8595057633506	2-23
KZI 42X200X0.75	S	8595057693906	1-5	KZIN 60X500X1.25	EC	8595568901811	1-6	MZ 6	ZNCR	8595057633506	5-15
KZI 42X300X0.75	S	8595057697898	1-5	KZIN 60X500X1.25	EO	8595568901804	1-6	MZ 8	ZNCR	8595057633513	1-24
KZI 42X400X0.75	S	8595057693920	1-5	KZIN 60X500X1.25	S	8595057692527	1-6	MZ 8	ZNCR	8595057633513	2-23
KZI 42X500X0.75	S	8595057693937	1-5	KZIN 60X50X0.75	EC	8595568901538	1-6	MZ 8	ZNCR	8595057633513	5-15
KZI 42X600X0.75	S	8595057693944	1-5	KZIN 60X50X0.75	EO	8595568901521	1-6	NCH	XX	8595057669932	1-41
KZI 60X100X0.75	EC	8595057699984	1-6	KZIN 60X50X0.75	F	8595568902351	1-6	NCH	XX	8595057669932	2-29
KZI 60X100X0.75	F	8595057696556	1-6	KZIN 60X50X0.75	S	8595057692459	1-6	NCH	XX	8595057669932	3-21
KZI 60X100X0.75	S	8595057627567	1-6	KZIN 60X600X1.25	EC	8595568901835	1-6	NCH	XX	8595057669932	5-25
KZI 60X150X0.75	EC	8595568901170	1-6	KZIN 60X600X1.25	EO	8595568901828	1-6	NIXK 100X125	IX	8595057669956	3-13
KZI 60X150X0.75	F	8595057696570	1-6	KZIN 60X600X1.25	S	8595057692534	1-6	NIXK 100X250	IX	8595057669963	3-13
KZI 60X150X0.75	S	8595057627574	1-6	KZIN 60X75X0.75	EC	8595568901576	1-6	NIXK 100X500	IX	8595057669970	3-13
KZI 60X200X0.75	EC	8595568901231	1-6	KZIN 60X75X0.75	EO	8595568901569	1-6	NIXK 50X125	IX	8595057669994	3-13
KZI 60X200X0.75	F	8595057696600	1-6	KZIN 60X75X0.75	F	8595568902344	1-6	NIXK 50X250	IX	8595057670006	3-13
KZI 60X200X0.75	S	8595057627581	1-6	KZIN 60X75X0.75	S	8595057692466	1-6	NIXK 50X62	IX	8595057670020	3-13
KZI 60X300X0.75	EC	8595568901354	1-6	L 25X1.25	F	8595057662100	1-30	NIXKO	IX	8595057670174	3-18
KZI 60X300X0.75	F	8595057696631	1-6	L 25X1.25	S	8595057631564	1-30	NIXKO 90X100X125	IX	8595057670198	3-7
KZI 60X300X0.75	S	8595057630857	1-6	L 25X50X1.25	F	8595057662124	1-30	NIXKO 90X100X250	IX	8595057670204	3-7
KZI 60X400X1.00	EC	8595568901415	1-6	L 25X50X1.25	S	8595057640405	1-30	NIXKO 90X100X500	IX	8595057670211	3-7
KZI 60X400X1.00	F	8595057696662	1-6	L 50X50X1.25	F	8595057662148	1-30	NIXKO 90X50X125	IX	8595057670235	3-7
KZI 60X400X1.00	S	8595057627611	1-6	L 50X50X1.25	S	8595057631571	1-30	NIXKO 90X50X250	IX	8595057670242	3-7
KZI 60X500X1.00	EC	8595568901453	1-6	LTS 100	S	8595057639690	1-29	NIXKO 90X50X62	IX	8595057670266	3-7
KZI 60X500X1.00	F	8595057696686	1-6	LTS 150	S	8595057639706	1-29	NIXKR 100X125	IX	8595057670426	3-10
KZI 60X500X1.00	S	8595057644021	1-6	LTS 150	S	8595057639706	5-17	NIXKR 100X250	IX	8595057670433	3-10
KZI 60X50X0.75	EC	8595057699861	1-6	LTS 200	S	8595057639713	1-29	NIXKR 100X500	IX	8595057670457	3-10
KZI 60X50X0.75	F	8595057696709	1-6	LTS 200	S	8595057639713	5-17	NIXKR 50X125	IX	8595057670488	3-10
KZI 60X50X0.75	S	8595057692312	1-6	LTS 250	S	8595057639720	1-29	NIXKR 50X250	IX	8595057670501	3-10
KZI 60X600X1.00	EC	8595568901491	1-6	LTS 250	S	8595057639720	5-17	NIXKR 50X62	IX	8595057670532	3-10
KZI 60X600X1.00	F	8595057696723	1-6	LTS 300	S	8595057630840	1-29	NIXKSD	IX	8595057671041	3-18
KZI 60X600X1.00	S	8595057635722	1-6	LTS 300	S	8595057630840	5-17	NIXKSJ	IX	8595057671058	3-18
KZI 60X75X0.75	EC	8595057699922	1-6	LTS 400	S	8595057634091	1-29	NIXKZ 20X40	IX	8595057671119	3-3
KZI 60X75X0.75	F	8595057696747	1-6	LTS 400	S	8595057634091	5-17	NIXKZN 100X125	IX	8595057669475	3-3
KZI 60X75X0.75	S	8595057627550	1-6	LTS 500	S	8595057639737	1-29	NIXKZN 100X250	IX	8595057677463	3-3
KZI 85X100X0.75	EC	8595568901859	1-7	LTS 500	S	8595057639737	5-17	NIXKZN 100X500	IX	8595057677487	3-3
KZI 85X100X0.75	F	8595057696778	1-7	LTS 600	S	8595057639744	1-29	NIXKZN 50X125	IX	8595057669468	3-3
KZI 85X100X0.75	S	8595057692329	1-7	LTS 600	S	8595057639744	5-17	NIXKZN 50X250	IX	8595057669482	3-3
KZI 85X150X0.75	EC	8595568901910	1-7	M 10	ZNCR	8595057630406	1-38	NIXKZN 50X62	IX	8595057669451	3-3
KZI 85X150X0.75	F	8595057696785	1-7	M 10	ZNCR	8595057630406	2-27	NIXMP 1200	IX	8595057671317	3-17
KZI 85X150X0.75	S	8595057692336	1-7	M 10	ZNCR	8595057630406	5-23	NIXMP 2000	IX	8595057671324	3-17
KZI 85X200X1.00	EC	8595568901972	1-7	M 12	ZNCR	8595057640818	1-38	NIXMP 300	IX	8595057671331	3-17

Alphabetisches Produktverzeichnis

Positionsnummer	EAN	Seite	Positionsnummer	EAN	Seite	Positionsnummer	EAN	Seite
NIXMP 600	IX 8595057671348	3-17	NIXVO 90X250	IX 8595057674578	3-5	NKP 9	FB 8595057689466	3-21
NIXMP 800	IX 8595057671355	3-17	NIXVO 90X500	IX 8595057674592	3-5	NKR 100X125	EC 8595057685574	2-11
NIXO 45X100X125	IX 8595057671379	3-6	NIXVO 90X62	IX 8595057674608	3-5	NKR 100X125	EO 8595057685574	2-11
NIXO 45X100X250	IX 8595057671386	3-6	NIXVSO 90X125	IX 8595568904720	3-8	NKR 100X125	S 8595057676213	2-11
NIXO 45X100X500	IX 8595057671393	3-6	NIXVSO 90X250	IX 8595568904737	3-8	NKR 100X250	EC 8595057685642	2-11
NIXO 45X50X125	IX 8595057671416	3-6	NIXVSO 90X500	IX 8595568904744	3-8	NKR 100X250	EO 8595057685659	2-11
NIXO 45X50X250	IX 8595057671423	3-6	NIXVSO 90X62	IX 8595568904713	3-8	NKR 100X250	F 8595057689437	2-11
NIXO 45X50X62	IX 8595057671447	3-6	NIXVT 125	IX 8595057674936	3-9	NKR 100X250	S 85950576853849	2-11
NIXO 90X100X125	IX 8595057671478	3-5	NIXVT 250	IX 8595057674967	3-9	NKR 100X250/125	EC 8595057685628	2-11
NIXO 90X100X250	IX 8595057671485	3-5	NIXVT 500	IX 8595057674998	3-9	NKR 100X250/125	EO 8595057685635	2-11
NIXO 90X100X500	IX 8595057671492	3-5	NIXVT 62	IX 8595057675018	3-9	NKR 100X250/125	S 8595057676237	2-11
NIXO 90X50X125	IX 8595057671515	3-5	NIXZ 125	IX 8595057675315	3-19	NKR 100X500	EC 8595057685680	2-11
NIXO 90X50X250	IX 8595057671522	3-5	NIXZ 250	IX 8595057675322	3-19	NKR 100X500	EO 8595057685697	2-11
NIXO 90X50X62	IX 8595057671546	3-5	NIXZ 500	IX 8595057675339	3-19	NKR 100X500	F 8595057676268	2-11
NIXPM	IX 8595057671812	3-19	NIXZ 62	IX 8595057675346	3-19	NKR 100X500	S 8595057676251	2-11
NIXPPVZ	IX 8595057671829	3-17	NIXZT 1	IX 8595057688162	3-19	NKR 100X500/250	EC 8595057685666	2-11
NIXPPZ	IX 8595057671836	3-17	NK 100X125	EC 8595057686847	2-17	NKR 100X500/250	EO 8595057685673	2-11
NIXPR 125	IX 8595057671843	3-16	NK 100X125	F 8595057675407	2-17	NKR 100X500/250	S 8595057676275	2-11
NIXPR 250	IX 8595057671867	3-16	NK 100X125	S 8595057675391	2-17	NKR 50X125	EC 8595057685543	2-11
NIXPR 500	IX 8595057671898	3-16	NK 100X250	EC 8595057686885	2-17	NKR 50X125	EO 8595057685550	2-11
NIXPS 125	IX 8595057671911	3-16	NK 100X250	F 8595057675421	2-17	NKR 50X125	F 8595057676329	2-11
NIXPS 250	IX 8595057671928	3-16	NK 100X250	S 8595057675414	2-17	NKR 50X125	S 8595057676312	2-11
NIXPS 62	IX 8595057671935	3-16	NK 100X500	EC 8595057686908	2-17	NKR 50X125/62	EC 8595057685529	2-11
NIXPZ 100	IX 8595057671959	3-13	NK 100X500	S 8595057675438	2-17	NKR 50X125/62	EO 8595057685536	2-11
NIXPZ 50	IX 8595057671973	3-13	NK 50X125	EC 8595057686823	2-17	NKR 50X125/62	S 8595057676336	2-11
NIXR 100X125	IX 8595057671997	3-12	NK 50X125	F 8595057675483	2-17	NKR 50X250	EC 8595057685604	2-11
NIXR 100X250	IX 8595057672000	3-12	NK 50X125	S 8595057675476	2-17	NKR 50X250	EO 8595057685611	2-11
NIXR 50X125	IX 8595057672017	3-12	NK 50X250	EC 8595057686861	2-17	NKR 50X250	S 8595057676350	2-11
NIXR 50X250	IX 8595057672024	3-12	NK 50X250	S 8595057675490	2-17	NKR 50X250/125	EC 8595057685581	2-11
NIXR 50X62	IX 8595057672031	3-12	NK 50X62	EC 8595057686809	2-17	NKR 50X250/125	EO 8595057685598	2-11
NIXRD 100	IX 8595057672048	3-11	NK 50X62	F 8595057675544	2-17	NKR 50X250/125	S 8595057676374	2-11
NIXRD 50	IX 8595057672055	3-11	NK 50X62	S 8595057675537	2-17	NKR 50X62	EC 8595057685505	2-11
NIXS 100	IX 8595057672062	3-14	NKO	EC 8595057686946	2-22	NKR 50X62	EO 8595057685512	2-11
NIXS 40	IX 8595057672093	3-14	NKO	F 8595057653788	2-22	NKR 50X62	F 8595057676428	2-11
NIXS 50	IX 8595057672109	3-14	NKO 90X100X125	EC 8595057685888	2-12	NKR 50X62	S 8595057676411	2-11
NIXSMP 10X40	IX 8595568904102	3-20	NKO 90X100X125	EO 8595057685895	2-12	NKSD	EC 8595057686984	2-22
NIXSMP 5X10	IX 8595568904751	3-20	NKO 90X100X125	F 8595057669383	2-12	NKSD	F 8595057667167	2-22
NIXSMP 6X10	IX 8595057689398	3-20	NKO 90X100X125	S 8595057653931	2-12	NKSJ	EC 8595057686960	2-22
NIXSMP 6X10	IX 8595057689398	5-22	NKO 90X100X250	EC 8595057685925	2-12	NKSJ	F 8595057654242	2-22
NIXSO 90X100X125	IX 8595057672215	3-8	NKO 90X100X250	EO 8595057685932	2-12	NKZ 20X40	EC 8595057684133	2-6
NIXSO 90X100X250	IX 8595057672222	3-8	NKO 90X100X250	F 8595057669390	2-12	NKZ 20X40	EO 8595057684126	2-6
NIXSO 90X100X500	IX 8595057672239	3-8	NKO 90X100X250	S 8595057653955	2-12	NKZ 20X40	F 8595057699045	2-6
NIXSO 90X50X125	IX 8595057672253	3-8	NKO 90X100X500	EC 8595057685949	2-12	NKZ 20X40	S 8595057677517	2-6
NIXSO 90X50X250	IX 8595057672260	3-8	NKO 90X100X500	EO 8595057685956	2-12	NKZI 100X125X0.80	EC 8595057697676	2-4
NIXSO 90X50X62	IX 8595057672284	3-8	NKO 90X100X500	F 8595057675865	2-12	NKZI 100X125X0.80	EO 8595057697683	2-4
NIXSUK 100	IX 8595057672642	3-12	NKO 90X100X500	S 8595057675858	2-12	NKZI 100X125X0.80	F 8595057695719	2-4
NIXSUK 50	IX 8595057672666	3-12	NKO 90X50X125	EC 8595057685864	2-12	NKZI 100X125X0.80	S 8595057691926	2-4
NIXT 100X125	IX 8595057672765	3-9	NKO 90X50X125	EO 8595057685871	2-12	NKZI 100X250X0.80	EC 8595057697690	2-4
NIXT 100X250	IX 8595057672772	3-9	NKO 90X50X125	F 8595057669406	2-12	NKZI 100X250X0.80	EO 8595057697706	2-4
NIXT 100X500	IX 8595057672796	3-9	NKO 90X50X125	S 8595057653948	2-12	NKZI 100X250X0.80	F 8595057695726	2-4
NIXT 50X125	IX 8595057672826	3-9	NKO 90X50X250	EC 8595057685901	2-12	NKZI 100X250X0.80	S 8595057691933	2-4
NIXT 50X250	IX 8595057672857	3-9	NKO 90X50X250	EO 8595057685918	2-12	NKZI 100X250X1.25	EC 8595057689468	2-4
NIXT 50X62	IX 8595057672888	3-9	NKO 90X50X250	F 8595057669413	2-12	NKZI 100X500X1.25	EO 8595057698451	2-4
NIXUV	IX 8595057673663	3-4	NKO 90X50X250	S 8595057653962	2-12	NKZI 100X500X1.25	F 8595057695733	2-4
NIXUV	IX 8595057673663	5-6	NKO 90X50X62	EC 8595057685840	2-12	NKZI 100X500X1.25	S 8595057691940	2-4
NIXV 125	IX 8595057673694	3-4	NKO 90X50X62	EO 8595057685857	2-12	NKZI 50X125X0.70	EC 8595057697652	2-4
NIXV 250	IX 8595057673717	3-4	NKO 90X50X62	F 8595057669420	2-12	NKZI 100X125X0.70	EO 8595057697669	2-4
NIXV 40	IX 8595057673724	3-4	NKO 90X50X62	S 8595057653986	2-12	NKZI 50X125X0.70	F 8595057695740	2-4
NIXV 500	IX 8595057673748	3-4	NKP 11	FB 8595057689473	1-41	NKZI 50X125X0.70	S 8595057691919	2-4
NIXV 62	IX 8595057673755	3-4	NKP 11	FB 8595057689473	2-29	NKZI 50X250X0.70	S 8595568903396	2-4
NIXVKO 90X100X125	IX 8595057673786	3-7	NKP 11	FB 8595057689473	3-21	NKZI 50X62X0.70	EC 8595057697638	2-4
NIXVKO 90X100X250	IX 8595057673793	3-7	NKP 13	FB 8595057689480	1-41	NKZI 50X62X0.70	EO 8595057697645	2-4
NIXVKO 90X100X500	IX 8595057673809	3-7	NKP 13	FB 8595057689480	2-29	NKZI 50X62X0.70	F 8595057695764	2-4
NIXVKO 90X50X125	IX 8595057673823	3-7	NKP 13	FB 8595057689480	3-21	NKZI 50X62X0.70	S 8595057691902	2-4
NIXVKO 90X50X250	IX 8595057673830	3-7	NKP 16	FB 8595057689497	1-41	NKZIN 100X125X0.80	EC 8595057697799	2-6
NIXVKO 90X50X62	IX 8595057673854	3-7	NKP 16	FB 8595057689497	2-29	NKZIN 100X125X0.80	EO 8595057697720	2-6
NIXVKR 125	IX 8595057674011	3-10	NKP 16	FB 8595057689497	3-21	NKZIN 100X125X0.80	F 8595057695771	2-6
NIXVKR 250	IX 8595057674042	3-10	NKP 21	FB 8595057689503	1-41	NKZIN 100X125X0.80	S 8595057691971	2-6
NIXVKR 500	IX 8595057674073	3-10	NKP 21	FB 8595057689503	2-29	NKZIN 100X250X0.80	EC 8595057697805	2-6
NIXVKR 62	IX 8595057674097	3-10	NKP 21	FB 8595057689503	3-21	NKZIN 100X250X0.80	EO 8595057697713	2-6
NIXVO 45X125	IX 8595057674479	3-6	NKP 29	FB 8595057689510	1-41	NKZIN 100X250X0.80	F 8595057693678	2-6
NIXVO 45X250	IX 8595057674493	3-6	NKP 29	FB 8595057689510	2-29	NKZIN 100X250X0.80	S 8595057691988	2-6
NIXVO 45X500	IX 8595057674516	3-6	NKP 29	FB 8595057689510	3-21	NKZIN 100X500X1.25	EC 8595057697829	2-6
NIXVO 45X62	IX 8595057674523	3-6	NKP 9	FB 8595057689466	1-41	NKZIN 100X500X1.25	EO 8595057697812	2-6
NIXVO 90X125	IX 8595057674554	3-5	NKP 9	FB 8595057689466	2-29	NKZIN 100X500X1.25	F 8595057695795	2-6

Alphabetisches Produktverzeichnis

Positionsnummer	EAN	Seite	Positionsnummer	EAN	Seite	Positionsnummer	EAN	Seite
NKZIN 100X500X1.25	S 8595057691995	2-6	NP 200	F 8595057659568	1-28	NR 50X62	EC 8595057686700	2-16
NKZIN 50X125X0.70	EC 8595057697843	2-6	NP 200	S 8595057639782	1-28	NR 50X62	F 8595057678859	2-16
NKZIN 50X125X0.70	EO 8595057697836	2-6	NP 200	F 8595057659568	5-16	NR 50X62	S 8595057678842	2-16
NKZIN 50X125X0.70	F 8595057693685	2-6	NP 200	S 8595057639782	5-16	NRD 100	EC 8595057686687	2-14
NKZIN 50X125X0.70	S 8595057691964	2-6	NP 250	F 8595057659575	1-28	NRD 100	F 8595057678873	2-14
NKZIN 50X250X1.00	EC 8595057697867	2-6	NP 250	S 8595057639799	1-28	NRD 100	S 8595057667044	2-14
NKZIN 50X250X1.00	EO 8595057697850	2-6	NP 250	F 8595057659575	5-16	NRD 50	EC 8595057686663	2-14
NKZIN 50X250X1.00	F 8595057695801	2-6	NP 250	S 8595057639799	5-16	NRD 50	F 8595057678897	2-14
NKZIN 50X250X1.00	S 8595057692015	2-6	NP 350	F 8595057659599	1-28	NRD 50	S 8595057667037	2-14
NKZIN 50X62X0.70	EC 8595057697874	2-6	NP 350	S 8595057630864	1-28	NS 100	EC 8595057686588	2-18
NKZIN 50X62X0.70	EO 8595057697287	2-6	NP 350	F 8595057659599	5-16	NS 100	F 8595057669581	2-18
NKZIN 50X62X0.70	F 8595057695825	2-6	NP 350	S 8595057630864	5-16	NS 100	S 8595057654303	2-18
NKZIN 50X62X0.70	S 8595057691957	2-6	NP 450	F 8595057659605	1-28	NS 40	EC 8595057686540	2-18
NMP 1200	EC 8595057686502	2-21	NP 450	S 8595057639812	1-28	NS 40	S 8595057678941	2-18
NMP 1200	F 8595057677838	2-21	NP 450	F 8595057659605	5-16	NS 50	EC 8595057686564	2-18
NMP 2000	EC 8595057686526	2-21	NP 450	S 8595057639812	5-16	NS 50	F 8595057669598	2-18
NMP 2000	F 8595057677845	2-21	NP 550	F 8595057659612	1-28	NS 50	S 8595057654365	2-18
NMP 300	EC 8595057686441	2-21	NP 550	S 8595057639829	1-28	NSM 6X10	ZNCR 8595057667129	1-37
NMP 300	F 8595057654235	2-21	NP 550	F 8595057659612	5-16	NSM 6X10	ZNCR 8595057667129	2-26
NMP 600	EC 8595057686465	2-21	NP 550	S 8595057639829	5-16	NSM 6X10	ZNCR 8595057667129	5-22
NMP 600	F 8595057677852	2-21	NP 650	F 8595057659629	1-28	NSM 6X10-GMT	GMT 8595057692947	1-37
NMP 800	EC 8595057686489	2-21	NP 650	S 8595057639836	1-28	NSM 6X10-GMT	GMT 8595057692947	2-26
NMP 800	F 8595057677869	2-21	NP 650	F 8595057659629	5-16	NSM 6X10-GMT	GMT 8595057692947	5-22
NO 45X100X125	EC 8595057685000	2-9	NP 650	S 8595057639836	5-16	NSMP 10X40	ZNCR 8595568904096	2-27
NO 45X100X125	EO 8595057685017	2-9	NPKV 100	S 8595057693807	1-36	NSMP 5X10	ZNCR 8595568903839	2-26
NO 45X100X125	F 8595057677906	2-9	NPKV 125	S 8595057690042	2-25	NSMP 6X10	ZNCR 8595057679078	1-38
NO 45X100X125	S 8595057677890	2-9	NPKV 150	S 8595057693814	1-36	NSMP 6X10	ZNCR 8595057679078	2-26
NO 45X100X250	EC 8595057685048	2-9	NPKV 200	S 8595057693821	1-36	NSMP 6X10	ZNCR 8595057679078	5-22
NO 45X100X250	EO 8595057685055	2-9	NPKV 250	S 8595057690059	2-25	NSO 90X100X125	EC 8595057686120	2-13
NO 45X100X250	F 8595057669499	2-9	NPKV 300	S 8595057693838	1-36	NSO 90X100X125	EO 8595057686137	2-13
NO 45X100X250	S 8595057653818	2-9	NPKV 400	S 8595057693845	1-36	NSO 90X100X125	F 8595057669604	2-13
NO 45X100X500	EC 8595057685062	2-9	NPKV 50	S 8595057693784	1-36	NSO 90X100X125	S 8595057653993	2-13
NO 45X100X500	EO 8595057685079	2-9	NPKV 500	S 8595057690066	1-36	NSO 90X100X250	EC 8595057686168	2-13
NO 45X100X500	F 8595057677920	2-9	NPKV 500	S 8595057690066	2-25	NSO 90X100X250	EO 8595057686175	2-13
NO 45X100X500	S 8595057677913	2-9	NPKV 600	S 8595057693852	1-36	NSO 90X100X250	F 8595057669611	2-13
NO 45X50X125	EC 8595057684980	2-9	NPKV 75	S 8595057693791	1-36	NSO 90X100X250	S 8595057654006	2-13
NO 45X50X125	EO 8595057684997	2-9	NPPVZ	S 8595057654143	2-21	NSO 90X100X500	EC 8595057686182	2-13
NO 45X50X125	F 8595057677968	2-9	NPPZ	EC 8595057686922	2-21	NSO 90X100X500	EO 8595057686199	2-13
NO 45X50X125	S 8595057677951	2-9	NPPZ	F 8595057667174	2-21	NSO 90X100X500	F 8595057679115	2-13
NO 45X50X250	EC 8595057685024	2-9	NPR 125	EC 8595057686380	2-20	NSO 90X100X500	S 8595057679108	2-13
NO 45X50X250	EO 8595057685031	2-9	NPR 125	F 8595057697416	2-20	NSO 90X50X125	EC 8595057686106	2-13
NO 45X50X250	F 8595057677982	2-9	NPR 125	S 8595057654471	2-20	NSO 90X50X125	EO 8595057686113	2-13
NO 45X50X250	S 8595057677975	2-9	NPR 250	EC 8595057686403	2-20	NSO 90X50X125	F 8595057669628	2-13
NO 45X50X62	EC 8595057684966	2-9	NPR 250	F 8595057697423	2-20	NSO 90X50X125	S 8595057654037	2-13
NO 45X50X62	EO 8595057684973	2-9	NPR 250	S 8595057678668	2-20	NSO 90X50X250	EC 8595057686144	2-13
NO 45X50X62	F 8595057678026	2-9	NPR 500	EC 8595057686427	2-20	NSO 90X50X250	EO 8595057686151	2-13
NO 45X50X62	S 8595057678019	2-9	NPR 500	F 8595057697430	2-20	NSO 90X50X250	F 8595057669635	2-13
NO 90X100X125	EC 8595057684805	2-8	NPR 500	S 8595057678699	2-20	NSO 90X50X250	S 8595057654013	2-13
NO 90X100X125	EO 8595057684812	2-8	NPS 125	EC 8595057686342	2-20	NSO 90X50X62	EC 8595057686083	2-13
NO 90X100X125	F 8595057669512	2-8	NPS 125	F 8595057696273	2-20	NSO 90X50X62	EO 8595057686090	2-13
NO 90X100X125	S 8595057619012	2-8	NPS 125	ZNCR 8595057654112	2-20	NSO 90X50X62	F 8595057679177	2-13
NO 90X100X250	EC 8595057684843	2-8	NPS 250	EC 8595057686366	2-20	NSO 90X50X62	S 8595057679160	2-13
NO 90X100X250	EO 8595057684850	2-8	NPS 250	F 8595057696280	2-20	NSUK 100	F 8595057679894	2-15
NO 90X100X250	F 8595057669529	2-8	NPS 250	ZNCR 8595057678712	2-20	NSUK 100	S 8595057666962	2-15
NO 90X100X250	S 8595057653887	2-8	NPS 62	EC 8595057686328	2-20	NSUK 50	F 8595057679931	2-15
NO 90X100X500	EC 8595057684867	2-8	NPS 62	F 8595057696266	2-20	NSUK 50	S 8595057666948	2-15
NO 90X100X500	EO 8595057684874	2-8	NPS 62	ZNCR 8595057654136	2-20	NT 100X125	EC 8595057685222	2-10
NO 90X100X500	F 8595057678064	2-8	NPZ 100	EC 8595057687028	2-16	NT 100X125	EO 8595057685239	2-10
NO 90X100X500	S 8595057678057	2-8	NPZ 100	F 8595057669567	2-16	NT 100X125	F 8595057669642	2-10
NO 90X50X125	EC 8595057684782	2-8	NPZ 100	S 8595057654181	2-16	NT 100X125	S 8595057654389	2-10
NO 90X50X125	EO 8595057684799	2-8	NPZ 50	EC 8595057687004	2-16	NT 100X250	EC 8595057685307	2-10
NO 90X50X125	F 8595057669536	2-8	NPZ 50	F 8595057669574	2-16	NT 100X250	EO 8595057685314	2-10
NO 90X50X125	S 8595057653870	2-8	NPZ 50	S 8595057654198	2-16	NT 100X250	F 8595057669659	2-10
NO 90X50X250	EC 8595057684829	2-8	NR 100X125	EC 8595057686874	2-16	NT 100X250	S 8595057654402	2-10
NO 90X50X250	EO 8595057684836	2-8	NR 100X125	F 8595057678774	2-16	NT 100X250/125	EC 8595057685284	2-10
NO 90X50X250	F 8595057669543	2-8	NR 100X125	S 8595057678767	2-16	NT 100X250/125	EO 8595057685291	2-10
NO 90X50X250	S 8595057653894	2-8	NR 100X250	EC 8595057686786	2-16	NT 100X250/125	F 8595057669666	2-10
NO 90X50X62	EC 8595057684768	2-8	NR 100X250	F 8595057678798	2-16	NT 100X250/125	S 8595057654333	2-10
NO 90X50X62	EO 8595057684775	2-8	NR 100X250	S 8595057678781	2-16	NT 100X500	EC 8595057685345	2-10
NO 90X50X62	F 8595057669550	2-8	NR 50X125	EC 8595057686724	2-16	NT 100X500	EO 8595057685352	2-10
NO 90X50X62	S 8595057653900	2-8	NR 50X125	F 8595057678811	2-16	NT 100X500	F 8595057680135	2-10
NP 100	F 8595057659544	1-28	NR 50X125	S 8595057678804	2-16	NT 100X500	S 8595057680128	2-10
NP 100	S 8595057639768	1-28	NR 50X250	EC 8595057686762	2-16	NT 100X500/250	EC 8595057685321	2-10
NP 150	F 8595057659551	1-28	NR 50X250	F 8595057678835	2-16	NT 100X500/250	EO 8595057685338	2-10
NP 150	S 8595057639775	1-28	NR 50X250	S 8595057678828	2-16	NT 100X500/250	F 8595057680159	2-10

Alphabetisches Produktverzeichnis

Positionsnummer	EAN	Seite	Positionsnummer	EAN	Seite	Positionsnummer	EAN	Seite
NT 100X500/250	S 8595057680142	2-10	NVCR 62	EO 8595057685710	2-11	NVT 62	EC 8595057685369	2-10
NT 50X125	EC 8595057685208	2-10	NVCR 62	F 8595057681613	2-11	NVT 62	EO 8595057685376	2-10
NT 50X125	EO 8595057685215	2-10	NVCR 62	S 8595057681606	2-11	NVT 62	F 8595057669925	2-10
NT 50X125	F 8595057669673	2-10	NVO 45X125	EC 8595057685086	2-9	NVT 62	S 8595057654846	2-10
NT 50X125	S 8595057654396	2-10	NVO 45X125	EO 8595057685093	2-9	NZ 125	EC 8595057687080	2-23
NT 50X125/62	EC 8595057685185	2-10	NVO 45X125	F 8595057669819	2-9	NZ 125	S 8595057683808	2-23
NT 50X125/62	EO 8595057685192	2-10	NVO 45X125	S 8595057654501	2-9	NZ 250	EC 8595057687103	2-23
NT 50X125/62	S 8595057666474	2-10	NVO 45X250	EC 8595057685123	2-9	NZ 250	S 8595057683815	2-23
NT 50X250	EC 8595057685260	2-10	NVO 45X250	EO 8595057685130	2-9	NZ 500	EC 8595057687127	2-23
NT 50X250	EO 8595057685277	2-10	NVO 45X250	F 8595057669826	2-9	NZ 500	S 8595057683822	2-23
NT 50X250	F 8595057669697	2-10	NVO 45X250	S 8595057654518	2-9	NZ 62	EC 8595057687066	2-23
NT 50X250	S 8595057654419	2-10	NVO 45X500	EC 8595057685147	2-9	NZ 62	S 8595057683839	2-23
NT 50X250/125	EC 8595057685246	2-10	NVO 45X500	EO 8595057685154	2-9	O 90X110X150	F 8595057658622	1-11
NT 50X250/125	EO 8595057685253	2-10	NVO 45X500	F 8595057682412	2-9	O 90X110X150	S 8595057633667	1-11
NT 50X250/125	F 8595057669703	2-10	NVO 45X500	S 8595057682405	2-9	O 90X110X200	F 8595057658639	1-11
NT 50X250/125	S 8595057654426	2-10	NVO 45X62	EC 8595057685109	2-9	O 90X110X200	S 8595057636705	1-11
NT 50X62	EC 8595057685161	2-10	NVO 45X62	EO 8595057685116	2-9	O 90X110X300	F 8595057658653	1-11
NT 50X62	EO 8595057685178	2-10	NVO 45X62	F 8595057682436	2-9	O 90X110X300	S 8595057633186	1-11
NT 50X62	F 8595057669710	2-10	NVO 45X62	S 8595057682429	2-9	O 90X110X400	F 8595057658660	1-11
NT 50X62	S 8595057654457	2-10	NVO 90X125	EC 8595057684904	2-8	O 90X110X400	S 8595057636729	1-11
NU 30X30	EC 8595057687264	2-17	NVO 90X125	EO 8595057684911	2-8	O 90X110X500	F 8595057658677	1-11
NU 30X30	F 8595057695832	2-17	NVO 90X125	F 8595057669840	2-8	O 90X110X500	S 8595057633179	1-11
NU 30X30	S 8595057680944	2-17	NVO 90X125	S 8595057654570	2-8	O 90X110X600	F 8595057658684	1-11
NUV	EC 8595057687042	2-7	NVO 90X250	EC 8595057684928	2-8	O 90X110X600	S 8595057636736	1-11
NUV	F 8595057693531	2-7	NVO 90X250	EO 8595057684935	2-8	O 90X35X100	F 8595057658714	1-11
NUV	S 8595057654464	2-7	NVO 90X250	F 8595057669857	2-8	O 90X35X100	S 8595057627826	1-11
NVCO 90X100X125	EC 8595057686007	2-12	NVO 90X250	S 8595057654594	2-8	O 90X35X150	F 8595057658721	1-11
NVCO 90X100X125	EO 8595057686014	2-12	NVO 90X500	EC 8595057684942	2-8	O 90X35X150	S 8595057627833	1-11
NVCO 90X100X125	F 8595057669758	2-12	NVO 90X500	EO 8595057684959	2-8	O 90X35X200	F 8595057658738	1-11
NVCO 90X100X125	S 8595057654617	2-12	NVO 90X500	F 8595057682511	2-8	O 90X35X200	S 8595057627840	1-11
NVCO 90X100X250	EC 8595057686045	2-12	NVO 90X500	S 8595057682504	2-8	O 90X35X300	F 8595057658769	1-11
NVCO 90X100X250	EO 8595057686052	2-12	NVO 90X62	EC 8595057684881	2-8	O 90X35X300	S 8595057627857	1-11
NVCO 90X100X250	F 8595057669765	2-12	NVO 90X62	EO 8595057684898	2-8	O 90X35X400	F 8595057658776	1-11
NVCO 90X100X250	S 8595057654631	2-12	NVO 90X62	F 8595057669864	2-8	O 90X35X400	S 8595057636606	1-11
NVCO 90X100X500	EC 8595057686069	2-12	NVO 90X62	S 8595057654556	2-8	O 90X35X500	F 8595057658691	1-11
NVCO 90X100X500	EO 8595057686076	2-12	NVSO 90X125	EC 8595057697942	2-13	O 90X35X500	S 8595057627819	1-11
NVCO 90X100X500	F 8595057681118	2-12	NVSO 90X125	EO 8595057697959	2-13	O 90X35X500	F 8595057658783	1-11
NVCO 90X100X500	S 8595057681101	2-12	NVSO 90X125	F 8595057695979	2-13	O 90X35X500	S 8595057636637	1-11
NVCO 90X50X125	EC 8595057685987	2-12	NVSO 90X125	S 8595057692619	2-13	O 90X35X600	F 8595057658790	1-11
NVCO 90X50X125	EO 8595057685994	2-12	NVSO 90X250	EC 8595057697966	2-13	O 90X35X600	S 8595057636644	1-11
NVCO 90X50X125	F 8595057669772	2-12	NVSO 90X250	EO 8595057697973	2-13	O 90X35X75	F 8595057658707	1-11
NVCO 90X50X125	S 8595057654624	2-12	NVSO 90X250	F 8595057695986	2-13	O 90X35X75	S 8595057636583	1-11
NVCO 90X50X250	EC 8595057686021	2-12	NVSO 90X250	S 8595057692626	2-13	O 90X42X50	S 8595057691711	1-11
NVCO 90X50X250	EO 8595057686038	2-12	NVSO 90X500	EC 8595057697980	2-13	O 90X42X100	S 8595057691735	1-11
NVCO 90X50X250	F 8595057669789	2-12	NVSO 90X500	EO 8595057697997	2-13	O 90X42X150	S 8595057693951	1-11
NVCO 90X50X250	S 8595057654648	2-12	NVSO 90X500	F 8595057695993	2-13	O 90X42X200	S 8595057691742	1-11
NVCO 90X50X62	EC 8595057685963	2-12	NVSO 90X500	S 8595057692633	2-13	O 90X42X300	S 8595057691759	1-11
NVCO 90X50X62	EO 8595057685970	2-12	NVSO 90X62	EC 8595057697928	2-13	O 90X42X400	S 8595057693968	1-11
NVCO 90X50X62	F 8595057669796	2-12	NVSO 90X62	EO 8595057697935	2-13	O 90X42X500	S 8595057693975	1-11
NVCO 90X50X62	S 8595057654662	2-12	NVSO 90X62	F 8595057695962	2-13	O 90X42X600	S 8595057693982	1-11
NVCR 125	EC 8595057685741	2-11	NVSO 90X62	S 8595057692602	2-13	O 90X60X100	F 8595057650831	1-11
NVCR 125	EO 8595057685758	2-11	NVT 125	EC 8595057685406	2-10	O 90X60X100	S 8595057627888	1-11
NVCR 125	F 8595057669802	2-11	NVT 125	EO 8595057685413	2-10	O 90X60X150	F 8595057658820	1-11
NVCR 125	S 8595057655652	2-11	NVT 125	F 8595057669895	2-10	O 90X60X150	S 8595057627895	1-11
NVCR 125/62	EC 8595057685727	2-11	NVT 125	S 8595057654808	2-10	O 90X60X200	F 8595057650848	1-11
NVCR 125/62	EO 8595057685734	2-11	NVT 125/62	EC 8595057685383	2-10	O 90X60X200	S 8595057627918	1-11
NVCR 125/62	F 8595057681477	2-11	NVT 125/62	EO 8595057685390	2-10	O 90X60X300	F 8595057658844	1-11
NVCR 125/62	S 8595057681460	2-11	NVT 125/62	F 8595057669901	2-10	O 90X60X300	S 8595057627925	1-11
NVCR 250	EC 8595057685789	2-11	NVT 125/62	S 8595057667198	2-10	O 90X60X400	F 8595057658851	1-11
NVCR 250	EO 8595057685796	2-11	NVT 250	EC 8595057685444	2-10	O 90X60X400	S 8595057627932	1-11
NVCR 250	F 8595057681514	2-11	NVT 250	EO 8595057685451	2-10	O 90X60X500	F 8595057658806	1-11
NVCR 250	S 8595057681507	2-11	NVT 250	F 8595057669918	2-10	O 90X60X500	S 8595057627864	1-11
NVCR 250/125	EC 8595057685765	2-11	NVT 250	S 8595057654822	2-10	O 90X60X500	F 8595057658868	1-11
NVCR 250/125	EO 8595057685772	2-11	NVT 250/125	EC 8595057685420	2-10	O 90X60X500	S 8595057627949	1-11
NVCR 250/125	F 8595057681538	2-11	NVT 250/125	EO 8595057685437	2-10	O 90X60X600	F 8595057658875	1-11
NVCR 250/125	S 8595057681521	2-11	NVT 250/125	F 8595057683150	2-10	O 90X60X600	S 8595057627956	1-11
NVCR 500	EC 8595057685826	2-11	NVT 250/125	S 8595057683143	2-10	O 90X60X75	F 8595057658813	1-11
NVCR 500	EO 8595057685833	2-11	NVT 500	EC 8595057685482	2-10	O 90X60X75	S 8595057627871	1-11
NVCR 500	F 8595057681576	2-11	NVT 500	EO 8595057685499	2-10	O 90X85X100	F 8595057658882	1-11
NVCR 500	S 8595057681569	2-11	NVT 500	F 8595057683198	2-10	O 90X85X100	S 8595057631281	1-11
NVCR 500/250	EC 8595057685802	2-11	NVT 500	S 8595057683181	2-10	O 90X85X150	F 8595057658899	1-11
NVCR 500/250	EO 8595057685819	2-11	NVT 500/250	EC 8595057685468	2-10	O 90X85X150	S 8595057632608	1-11
NVCR 500/250	F 8595057681590	2-11	NVT 500/250	EO 8595057685475	2-10	O 90X85X200	F 8595057658905	1-11
NVCR 500/250	S 8595057681583	2-11	NVT 500/250	F 8595057683211	2-10	O 90X85X200	S 8595057632578	1-11
NVCR 62	EC 8595057685703	2-11	NVT 500/250	S 8595057683204	2-10	O 90X85X300	F 8595057658929	1-11

Alphabetisches Produktverzeichnis

Positionsnummer	EAN	Seite	Positionsnummer	EAN	Seite	Positionsnummer	EAN	Seite
O 90X85X300	S 8595057630307	1-11	OH 85X400	F 8595057658554	1-12	PIKLI 38X350 S2	S 8595057648791	6-13
O 90X85X400	F 8595057658936	1-11	OH 85X400	S 8595057629493	1-12	PIKLI 38X370 S1	S 8595057648807	6-13
O 90X85X400	S 8595057636675	1-11	OH 85X500	F 8595057658561	1-12	PIKLI 38X370 S2	S 8595057648814	6-13
O 90X85X500	F 8595057658943	1-11	OH 85X500	S 8595057637283	1-12	PIKLI 48X170 S1	S 8595057648821	6-13
O 90X85X500	S 8595057636682	1-11	OH 85X600	F 8595057658578	1-12	PIKLI 48X170 S2	S 8595057648838	6-13
O 90X85X600	F 8595057658950	1-11	OH 85X600	S 8595057637290	1-12	PIKLI 48X250 S1	S 8595057648845	6-13
O 90X85X600	S 8595057636699	1-11	OKKZ 15X75	FB 8595057692541	1-41	PIKLI 48X250 S2	S 8595057648852	6-13
OBB	LB 8595057644090	6-12	OKKZ 32X75	FB 8595057692565	1-41	PIKLI 48X350 S1	S 8595057648869	6-13
OBB	LB 8595057644090	6-21	OKKZ 57X57	FB 8595057692572	1-41	PIKLI 48X350 S2	S 8595057648876	6-13
OH 110X100	F 8595057688186	1-12	OKSPL	DB 8595057640870	1-32	PIKLI 48X370 S1	S 8595057648883	6-13
OH 110X100	S 8595057662544	1-12	OKSPL	DB 8595057640870	5-19	PIKLI 48X370 S2	S 8595057648890	6-13
OH 110X150	F 8595057658233	1-12	OKSPS	DB 8595057633841	1-33	PKC1 1198	F 8595057644878	1-36
OH 110X150	S 8595057633698	1-12	OKSPS	DB 8595057633841	5-20	PKC1 1198	F 8595057644878	2-25
OH 110X200	F 8595057658240	1-12	OKSPT	EB 8595057650022	1-33	PKC1 1198	F 8595057644878	5-21
OH 110X200	S 8595057637306	1-12	OKSPT	EB 8595057650022	5-20	PKC1 1199	F 8595057644885	1-36
OH 110X300	F 8595057658257	1-12	P 110	F 8595057663411	1-21	PKC1 1199	F 8595057644885	2-25
OH 110X300	S 8595057633292	1-12	P 110	S 8595057633407	1-21	PKC1 1199	F 8595057644885	5-21
OH 110X400	F 8595057658271	1-12	P 35	F 8595057663428	1-21	PKC1 1200	F 8595057642232	1-36
OH 110X400	S 8595057637320	1-12	P 35	S 8595057639515	1-21	PKC1 1200	F 8595057642232	2-25
OH 110X500	F 8595057658288	1-12	P 42	S 8595057691704	1-21	PKC1 1200	F 8595057642232	5-21
OH 110X500	S 8595057633285	1-12	P 60	F 8595057663435	1-21	PKC1 1201	F 8595057642249	1-36
OH 110X600	F 8595057658295	1-12	P 60	S 8595057627734	1-21	PKC1 1201	F 8595057642249	2-25
OH 110X600	S 8595057637337	1-12	P 85	F 8595057663442	1-21	PKC1 1201	F 8595057642249	5-21
OH 35X100	F 8595057658325	1-12	P 85	S 8595057633414	1-21	PKC1 1202	F 8595057635586	1-36
OH 35X100	S 8595057628250	1-12	PANDORA 28	S 8595057632363	6-8	PKC1 1202	F 8595057635586	2-25
OH 35X150	F 8595057658332	1-12	PANDORA 38	S 8595057638747	6-8	PKC1 1202	F 8595057635586	5-21
OH 35X150	S 8595057628267	1-12	PANDORA 48	S 8595057632561	6-8	PKC1 1203	F 8595057635517	1-36
OH 35X200	F 8595057658349	1-12	PD 10	ZNCR 8595057633445	1-38	PKC1 1203	F 8595057635517	2-25
OH 35X200	S 8595057628274	1-12	PD 10	ZNCR 8595057633445	2-27	PKC1 1203	F 8595057635517	5-21
OH 35X300	F 8595057658363	1-12	PD 10	ZNCR 8595057633445	5-23	PKC1 1204	F 8595057635401	1-36
OH 35X300	S 8595057628281	1-12	PD 12	ZNCR 8595057640849	1-38	PKC1 1204	F 8595057635401	2-25
OH 35X400	F 8595057658370	1-12	PD 12	ZNCR 8595057640849	5-23	PKC1 1204	F 8595057635401	5-21
OH 35X400	S 8595057637245	1-12	PD 6	ZNCR 8595057640832	1-38	PKC1 1205	F 8595057635524	1-36
OH 35X50	F 8595057658301	1-12	PD 6	ZNCR 8595057640832	2-27	PKC1 1205	F 8595057635524	2-25
OH 35X50	S 8595057628243	1-12	PD 6	ZNCR 8595057640832	5-23	PKC1 1205	F 8595057635524	5-21
OH 35X500	F 8595057658387	1-12	PD 8	ZNCR 8595057633438	1-38	PKC1 1206	F 8595057644892	1-36
OH 35X500	S 8595057637252	1-12	PD 8	ZNCR 8595057633438	2-27	PKC1 1206	F 8595057644892	2-25
OH 35X600	F 8595057658394	1-12	PD 8	ZNCR 8595057633438	5-23	PKC1 1206	F 8595057644892	5-21
OH 35X600	S 8595057637269	1-12	PIKI 28X170 S1	S 8595057630796	6-13	PKC1 1207	F 8595057644908	1-36
OH 35X75	F 8595057658318	1-12	PIKI 28X170 S2	S 8595057648203	6-13	PKC1 1207	F 8595057644908	2-25
OH 35X75	S 8595057637580	1-12	PIKI 28X250 S1	S 8595057631106	6-13	PKC1 1207	F 8595057644908	5-21
OH 42X50	S 8595057693999	1-12	PIKI 28X250 S2	S 8595057648210	6-13	PKC1 1208	F 8595057635531	1-36
OH 42X100	S 8595057694002	1-12	PIKI 28X350 S1	S 8595057648227	6-13	PKC1 1208	F 8595057635531	2-25
OH 42X150	S 8595057694019	1-12	PIKI 28X350 S2	S 8595057648234	6-13	PKC1 1208	F 8595057635531	5-21
OH 42X200	S 8595057694026	1-12	PIKI 28X370 S1	S 8595057648241	6-13	PKC1 1209	F 8595057635593	1-36
OH 42X300	S 8595057694033	1-12	PIKI 28X370 S2	S 8595057648258	6-13	PKC1 1209	F 8595057635593	2-25
OH 42X400	S 8595057694040	1-12	PIKI 38X170 S1	S 8595057648265	6-13	PKC1 1209	F 8595057635593	5-21
OH 42X500	S 8595057694057	1-12	PIKI 38X170 S2	S 8595057638730	6-13	PKC1 1210	F 8595057644915	1-36
OH 42X600	S 8595057694064	1-12	PIKI 38X250 S1	S 8595057648272	6-13	PKC1 1210	F 8595057644915	2-25
OH 60X100	F 8595057658424	1-12	PIKI 38X250 S2	S 8595057648289	6-13	PKC1 1210	F 8595057644915	5-21
OH 60X100	S 8595057628311	1-12	PIKI 38X350 S1	S 8595057648296	6-13	PKC1 1211	F 8595057644922	1-36
OH 60X150	F 8595057658431	1-12	PIKI 38X350 S2	S 8595057648319	6-13	PKC1 1211	F 8595057644922	2-25
OH 60X150	S 8595057628328	1-12	PIKI 38X370 S1	S 8595057648326	6-13	PKC1 1211	F 8595057644922	5-21
OH 60X200	F 8595057658448	1-12	PIKI 38X370 S2	S 8595057648333	6-13	PKC1 1212	F 8595057635609	1-36
OH 60X200	S 8595057628335	1-12	PIKI 48X170 S1	S 8595057648340	6-13	PKC1 1212	F 8595057635609	2-25
OH 60X300	F 8595057658462	1-12	PIKI 48X170 S2	S 8595057648357	6-13	PKC1 1212	F 8595057635609	5-21
OH 60X300	S 8595057628342	1-12	PIKI 48X250 S1	S 8595057648364	6-13	PKPP	LB 8595057649460	6-11
OH 60X400	F 8595057658479	1-12	PIKI 48X250 S2	S 8595057648371	6-13	PKPP	LB 8595057649460	6-20
OH 60X400	S 8595057628359	1-12	PIKI 48X350 S1	S 8595057648388	6-13	PKUP	LB 8595057690837	6-5
OH 60X50	F 8595057658400	1-12	PIKI 48X350 S2	S 8595057648395	6-13	PKUP	LB 8595057690837	6-17
OH 60X50	S 8595057628298	1-12	PIKI 48X370 S1	S 8595057648401	6-13	PLUK	LB 8595568904430	6-6
OH 60X500	F 8595057658486	1-12	PIKI 48X370 S2	S 8595057648418	6-13	PLUK 1	LB 8595568904447	6-6
OH 60X500	S 8595057628366	1-12	PIKLI 28X170 S1	S 8595057648661	6-13	PM 41 M 10	ZNCR 8595057628717	1-39
OH 60X600	F 8595057658493	1-12	PIKLI 28X170 S2	S 8595057648678	6-13	PM 41 M 10	ZNCR 8595057628717	5-24
OH 60X600	S 8595057628373	1-12	PIKLI 28X250 S1	S 8595057648685	6-13	PM 41 M 12	ZNCR 8595057633117	1-39
OH 60X75	F 8595057658417	1-12	PIKLI 28X250 S2	S 8595057648692	6-13	PM 41 M 12	ZNCR 8595057633117	5-24
OH 60X75	S 8595057628304	1-12	PIKLI 28X350 S1	S 8595057648708	6-13	PM 41 M 6	ZNCR 8595057631496	1-39
OH 85X100	F 8595057658509	1-12	PIKLI 28X350 S2	S 8595057648715	6-13	PM 41 M 6	ZNCR 8595057631496	5-24
OH 85X100	S 8595057630161	1-12	PIKLI 28X370 S1	S 8595057648722	6-13	PM 41 M 8	ZNCR 8595057631502	1-39
OH 85X150	F 8595057658516	1-12	PIKLI 28X370 S2	S 8595057648739	6-13	PM 41 M 8	ZNCR 8595057631502	5-24
OH 85X150	S 8595057630178	1-12	PIKLI 38X170 S1	S 8595057648746	6-13	PMP 41 M 10	ZNCR 8595057630468	1-39
OH 85X200	F 8595057658523	1-12	PIKLI 38X170 S2	S 8595057648753	6-13	PMP 41 M 10	ZNCR 8595057630468	5-24
OH 85X200	S 8595057630185	1-12	PIKLI 38X250 S1	S 8595057648760	6-13	PMP 41 M 12	ZNCR 8595057640726	1-39
OH 85X300	F 8595057658547	1-12	PIKLI 38X250 S2	S 8595057648777	6-13	PMP 41 M 12	ZNCR 8595057640726	5-24
OH 85X300	S 8595057630208	1-12	PIKLI 38X350 S1	S 8595057648784	6-13	PMP 41 M 6	ZNCR 8595057640719	1-39

Alphabetisches Produktverzeichnis

Positionsnummer	EAN	Seite	Positionsnummer	EAN	Seite	Positionsnummer	EAN	Seite			
PMP 41 M 6	ZNCR	8595057640719	5-24	SK 110	F	8595057659650	5-9	SO 90X85X150	S	8595057636804	1-15
PMP 41 M 8	ZNCR	8595057630475	1-39	SK 110	S	8595057633384	5-9	SO 90X85X200	F	8595057662926	1-15
PMP 41 M 8	ZNCR	8595057630475	5-24	SK 35	F	8595057659636	1-18	SO 90X85X200	S	8595057633223	1-15
PP 80/0	LB	8595057690783	6-4	SK 35	S	8595057638136	1-18	SO 90X85X300	F	8595057662933	1-15
PP 80/0	LB	8595057690783	6-16	SK 42	S	8595057691087	1-18	SO 90X85X300	S	8595057630031	1-15
PP 80/3	LB	8595057690790	6-4	SK 50	F	8595057698628	2-15	SO 90X85X400	F	8595057662940	1-15
PP 80/3	LB	8595057690790	6-16	SK 50	S	8595057698611	2-15	SO 90X85X400	S	8595057629455	1-15
PP 80/45	LB	8595057690806	6-4	SK 60	F	8595057650756	1-18	SO 90X85X500	F	8595057662957	1-15
PP 80/45	LB	8595057690806	6-16	SK 60	S	8595057627772	1-18	SO 90X85X500	S	8595057636811	1-15
PP 80/K-5	LB	8595057699571	6-3	SK 60	F	8595057650756	5-9	SO 90X85X600	F	8595057662964	1-15
PP 80/K-5	LB	8595057699571	6-15	SK 60	S	8595057627772	5-9	SO 90X85X600	S	8595057636828	1-15
PUK 38X150 S1	S	8595568904416	6-6	SK 85	F	8595057659643	1-18	SPL 1000	F	8595057640061	1-32
PVL 10	ZNCR	8595057633797	1-39	SK 85	S	8595057630413	1-18	SPL 1000	F	8595057640061	5-19
PVL 10	ZNCR	8595057633797	5-23	SK 85	F	8595057659643	5-9	SPL 1200	F	8595057640078	1-32
PVL 12	ZNCR	8595057640856	1-39	SK 85	S	8595057630413	5-9	SPL 1200	F	8595057640078	5-19
PVL 12	ZNCR	8595057640856	5-23	SN	XX	8595057690844	6-5	SPL 200	F	8595057628557	1-32
PVL 6	ZNCR	8595057629523	1-39	SO 90X110X150	F	8595057662568	1-15	SPL 200	F	8595057628557	5-19
PVL 6	ZNCR	8595057629523	5-23	SO 90X110X150	S	8595057633827	1-15	SPL 300	F	8595057632097	1-32
PVL 8	ZNCR	8595057633421	1-39	SO 90X110X200	F	8595057662575	1-15	SPL 300	F	8595057632097	5-19
PVL 8	ZNCR	8595057633421	5-23	SO 90X110X200	S	8595057636835	1-15	SPL 400	F	8595057628564	1-32
S 10X20	ZNCR	8595057628724	1-38	SO 90X110X300	F	8595057662582	1-15	SPL 400	F	8595057628564	5-19
S 10X20	ZNCR	8595057628724	5-22	SO 90X110X300	S	8595057633216	1-15	SPL 500	F	8595057635067	1-32
S 10X30	ZNCR	8595057628731	1-38	SO 90X110X400	F	8595057662599	1-15	SPL 500	F	8595057635067	5-19
S 10X30	ZNCR	8595057628731	5-22	SO 90X110X400	S	8595057636859	1-15	SPL 600	F	8595057628571	1-32
S 10X40	ZNCR	8595057640788	1-38	SO 90X110X500	F	8595057662605	1-15	SPL 600	F	8595057628571	5-19
S 10X40	ZNCR	8595057640788	2-27	SO 90X110X500	S	8595057633209	1-15	SPL 800	F	8595057634978	1-32
S 10X40	ZNCR	8595057640788	5-22	SO 90X110X600	F	8595057662612	1-15	SPL 800	F	8595057634978	5-19
S 10X70	ZNCR	8595057698130	1-38	SO 90X110X600	S	8595057636866	1-15	SPS 1000	F	8595057628649	1-33
S 10X70	ZNCR	8595057698130	2-27	SO 90X35X100	F	8595057662766	1-15	SPS 1000	F	8595057628649	5-20
S 10X70	ZNCR	8595057698130	5-22	SO 90X35X100	S	8595057628113	1-15	SPS 1200	F	8595057640153	1-33
S 110X200	F	8595057663756	1-22	SO 90X35X150	F	8595057662773	1-15	SPS 1200	F	8595057640153	5-20
S 110X200	S	8595057629752	1-22	SO 90X35X150	S	8595057628120	1-15	SPS 1500	F	8595057640160	1-33
S 110X200	F	8595057663756	5-11	SO 90X35X200	F	8595057662780	1-15	SPS 1500	F	8595057640160	5-20
S 110X200	S	8595057629752	5-11	SO 90X35X200	S	8595057628137	1-15	SPS 200	F	8595057640139	1-33
S 12X20	ZNCR	8595057633124	1-38	SO 90X35X300	F	8595057662797	1-15	SPS 200	F	8595057640139	5-20
S 12X20	ZNCR	8595057633124	5-22	SO 90X35X300	S	8595057628144	1-15	SPS 300	F	8595057633452	1-33
S 12X30	ZNCR	8595057633131	1-38	SO 90X35X400	F	8595057662803	1-15	SPS 300	F	8595057633452	5-20
S 12X30	ZNCR	8595057633131	5-22	SO 90X35X400	S	8595057636767	1-15	SPS 400	F	8595057628618	1-33
S 12X40	ZNCR	8595057640795	1-38	SO 90X35X50	F	8595057662742	1-15	SPS 400	F	8595057628618	5-20
S 12X40	ZNCR	8595057640795	5-22	SO 90X35X50	S	8595057628106	1-15	SPS 500	F	8595057640146	1-33
S 12X50	ZNCR	8595057640801	1-38	SO 90X35X500	F	8595057662810	1-15	SPS 500	F	8595057640146	5-20
S 12X50	ZNCR	8595057640801	5-22	SO 90X35X500	S	8595057636774	1-15	SPS 600	F	8595057628625	1-33
S 12X60	ZNCR	8595057692589	1-38	SO 90X35X600	F	8595057662971	1-15	SPS 600	F	8595057628625	5-20
S 12X60	ZNCR	8595057692589	5-22	SO 90X35X600	S	8595057636781	1-15	SPS 800	F	8595057628632	1-33
S 35X200	F	8595057663763	1-22	SO 90X35X75	F	8595057662759	1-15	SPS 800	F	8595057628632	5-20
S 35X200	S	8595057630444	1-22	SO 90X35X75	S	8595057636743	1-15	SPT 1000	F	8595057640276	1-33
S 42X200	S	8595057691094	1-22	SO 90X42X50	S	8595057694194	1-15	SPT 1000	F	8595057640276	5-20
S 60X200	F	8595057650763	1-22	SO 90X42X100	S	8595057694200	1-15	SPT 1200	F	8595057640283	1-33
S 60X200	S	8595057627796	1-22	SO 90X42X150	S	8595057694217	1-15	SPT 1200	F	8595057640283	5-20
S 60X200	F	8595057650763	5-11	SO 90X42X200	S	8595057694224	1-15	SPT 1500	F	8595057640290	1-33
S 60X200	S	8595057627796	5-11	SO 90X42X300	S	8595057694231	1-15	SPT 1500	F	8595057640290	5-20
S 6X20	ZNCR	8595057630451	1-38	SO 90X42X400	S	8595057694248	1-15	SPT 1800	F	8595057640306	1-33
S 6X20	ZNCR	8595057630451	5-22	SO 90X42X500	S	8595057694255	1-15	SPT 1800	F	8595057640306	5-20
S 6X20 M	ZNCR	8595057640825	1-37	SO 90X42X600	S	8595057694262	1-15	SPT 200	F	8595057640221	1-33
S 6X20 M	ZNCR	8595057640825	5-22	SO 90X60X100	F	8595057650671	1-15	SPT 200	F	8595057640221	5-20
S 6X30	ZNCR	8595057640733	1-38	SO 90X60X100	S	8595057628175	1-15	SPT 2000	F	8595057640313	1-33
S 6X30	ZNCR	8595057640733	5-22	SO 90X60X150	F	8595057662841	1-15	SPT 2000	F	8595057640313	5-20
S 85X200	F	8595057663787	1-22	SO 90X60X150	S	8595057628182	1-15	SPT 400	F	8595057640238	1-33
S 85X200	S	8595057629769	1-22	SO 90X60X200	F	8595057650695	1-15	SPT 400	F	8595057640238	5-20
S 85X200	F	8595057663787	5-11	SO 90X60X200	S	8595057628199	1-15	SPT 500	F	8595057640245	1-33
S 85X200	S	8595057629769	5-11	SO 90X60X300	F	8595057662865	1-15	SPT 500	F	8595057640245	5-20
S 8X20	ZNCR	8595057638822	1-38	SO 90X60X300	S	8595057628205	1-15	SPT 600	F	8595057640252	1-33
S 8X20	ZNCR	8595057638822	5-22	SO 90X60X400	F	8595057662872	1-15	SPT 600	F	8595057640252	5-20
S 8X30	ZNCR	8595057640740	1-38	SO 90X60X400	S	8595057628212	1-15	SPT 800	F	8595057640269	1-33
S 8X30	ZNCR	8595057640740	5-22	SO 90X60X50	F	8595057662827	1-15	SPT 800	F	8595057640269	5-20
S 8X40	ZNCR	8595057640757	1-38	SO 90X60X50	S	8595057628151	1-15	SPUK	S	8595568904423	6-6
S 8X40	ZNCR	8595057640757	5-22	SO 90X60X500	F	8595057662889	1-15	SR 110X100	F	8595057664890	1-19
S 8X50	ZNCR	8595057640764	1-38	SO 90X60X500	S	8595057628229	1-15	SR 110X100	S	8595057633360	1-19
S 8X50	ZNCR	8595057640764	5-22	SO 90X60X600	F	8595057662896	1-15	SR 110X100	F	8595057664890	5-10
S 8X70	ZNCR	8595057640771	1-38	SO 90X60X600	S	8595057628236	1-15	SR 110X100	S	8595057633360	5-10
S 8X70	ZNCR	8595057640771	5-22	SO 90X60X75	F	8595057662834	1-15	SR 110X125	F	8595057664906	1-19
SK 100	F	8595057698642	2-15	SO 90X60X75	S	8595057628168	1-15	SR 110X125	S	8595057638624	1-19
SK 100	S	8595057698635	2-15	SO 90X85X100	F	8595057662902	1-15	SR 110X125	F	8595057664906	5-10
SK 110	F	8595057659650	1-18	SO 90X85X100	S	8595057630321	1-15	SR 110X125	S	8595057638624	5-10
SK 110	S	8595057633384	1-18	SO 90X85X150	F	8595057662919	1-15	SR 110X150	F	8595057664913	1-19

Alphabetisches Produktverzeichnis

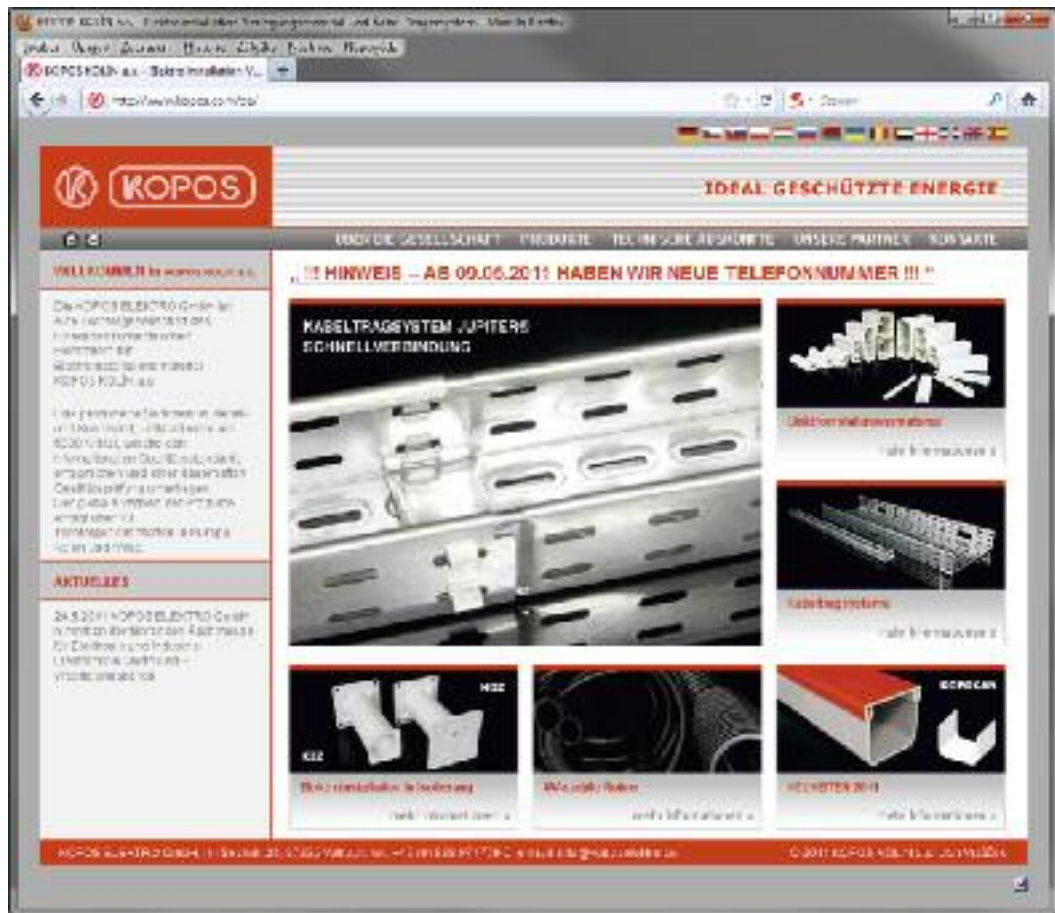
Positionsnummer	EAN	Seite	Positionsnummer	EAN	Seite	Positionsnummer	EAN	Seite
SR 110X150	S 859505763766	1-19	SR 60X150	F 8595057665118	5-10	SR 85X75	S 8595057638525	1-19
SR 110X150	F 8595057664913	5-10	SR 60X150	S 8595057638457	5-10	SR 85X75	F 8595057665194	5-10
SR 110X150	S 859505763766	5-10	SR 60X200	F 8595057665125	1-19	SR 85X75	S 8595057638525	5-10
SR 110X200	F 8595057664920	1-19	SR 60X200	S 8595057638464	1-19	STS	S 8595057639751	1-30
SR 110X200	S 8595057633759	1-19	SR 60X200	F 8595057665125	5-10	SU 110	F 8595057658615	1-18
SR 110X200	F 8595057664920	5-10	SR 60X200	S 8595057638464	5-10	SU 110	S 8595057633391	1-18
SR 110X200	S 8595057633759	5-10	SR 60X25	F 8595057665071	1-19	SU 35	F 8595057658585	1-18
SR 110X25	F 8595057664869	1-19	SR 60X25	S 8595057638426	1-19	SU 35	S 8595057638129	1-18
SR 110X25	S 8595057638600	1-19	SR 60X25	F 8595057665071	5-10	SU 42	S 8595057692756	1-18
SR 110X25	F 8595057664869	5-10	SR 60X25	S 8595057638426	5-10	SU 60	F 8595057658592	1-18
SR 110X25	S 8595057638600	5-10	SR 60X250	F 8595057665132	1-19	SU 60	S 8595057628380	1-18
SR 110X250	F 8595057664937	1-19	SR 60X250	S 8595057638471	1-19	SU 85	F 8595057658608	1-18
SR 110X250	S 8595057638631	1-19	SR 60X250	F 8595057665132	5-10	SU 85	S 8595057630390	1-18
SR 110X250	F 8595057664937	5-10	SR 60X250	S 8595057638471	5-10	SUP	S 8595057635371	5-21
SR 110X250	S 8595057638631	5-10	SR 60X300	F 8595057665149	1-19	SVC	LB 8595057649408	6-9
SR 110X300	F 8595057664944	1-19	SR 60X300	S 8595057638488	1-19	SVC 9011	FB 8595057667426	6-9
SR 110X300	S 8595057638648	1-19	SR 60X300	F 8595057665149	5-10	SVK	LB 8595057649446	6-9
SR 110X300	F 8595057664944	5-10	SR 60X300	S 8595057638488	5-10	SVK 9011	FB 8595057667402	6-9
SR 110X300	S 8595057638648	5-10	SR 60X300	F 8595057665156	1-19	SVP	XX 8595057630765	6-10
SR 110X350	F 8595057664951	1-19	SR 60X350	S 8595057638495	1-19	SVP 25	XX 8595057650008	6-10
SR 110X350	S 8595057638655	1-19	SR 60X350	F 8595057665156	5-10	T 110X100	S 8595057662537	1-13
SR 110X350	F 8595057664951	5-10	SR 60X350	S 8595057638495	5-10	T 110X150	F 8595057663459	1-13
SR 110X350	S 8595057638655	5-10	SR 60X400	F 8595057665163	1-19	T 110X150	S 8595057635289	1-13
SR 110X400	F 8595057664968	1-19	SR 60X400	S 8595057638501	1-19	T 110X200	F 8595057663466	1-13
SR 110X400	S 8595057638662	1-19	SR 60X400	F 8595057665163	5-10	T 110X200	S 8595057637535	1-13
SR 110X400	F 8595057664968	5-10	SR 60X400	S 8595057638501	5-10	T 110X300	F 8595057663473	1-13
SR 110X400	S 8595057638662	5-10	SR 60X50	F 8595057665088	1-19	T 110X300	S 8595057637559	1-13
SR 110X50	F 8595057664876	1-19	SR 60X50	S 8595057633582	1-19	T 110X400	F 8595057663480	1-13
SR 110X50	S 8595057632820	1-19	SR 60X50	F 8595057665088	5-10	T 110X400	S 8595057637566	1-13
SR 110X50	F 8595057664876	5-10	SR 60X50	S 8595057633582	5-10	T 110X500	F 8595057663497	1-13
SR 110X50	S 8595057632820	5-10	SR 60X75	F 8595057665095	1-19	T 110X500	S 8595057633704	1-13
SR 110X75	F 8595057664883	1-19	SR 60X75	S 8595057638433	1-19	T 110X600	F 8595057663503	1-13
SR 110X75	S 8595057638617	1-19	SR 60X75	F 8595057665095	5-10	T 110X600	S 8595057637573	1-13
SR 110X75	F 8595057664883	5-10	SR 60X75	S 8595057638433	5-10	T 35X100	F 8595057663534	1-13
SR 110X75	S 8595057638617	5-10	SR 85X100	F 8595057665200	1-19	T 35X100	S 8595057637368	1-13
SR 35X100	F 8595057664999	1-19	SR 85X100	S 8595057630376	1-19	T 35X150	F 8595057663541	1-13
SR 35X100	S 8595057638341	1-19	SR 85X100	F 8595057665200	5-10	T 35X150	S 8595057637375	1-13
SR 35X125	F 8595057665002	1-19	SR 85X100	S 8595057630376	5-10	T 35X200	F 8595057663558	1-13
SR 35X125	S 8595057638358	1-19	SR 85X125	F 8595057665217	1-19	T 35X200	S 8595057637382	1-13
SR 35X150	F 8595057665019	1-19	SR 85X125	S 8595057638532	1-19	T 35X300	F 8595057663565	1-13
SR 35X150	S 8595057638365	1-19	SR 85X125	F 8595057665217	5-10	T 35X300	S 8595057637405	1-13
SR 35X200	F 8595057665026	1-19	SR 85X125	S 8595057638532	5-10	T 35X400	F 8595057663572	1-13
SR 35X200	S 8595057638372	1-19	SR 85X150	F 8595057665224	1-19	T 35X400	S 8595057637412	1-13
SR 35X25	F 8595057664975	1-19	SR 85X150	S 8595057638549	1-19	T 35X50	F 8595057663510	1-13
SR 35X25	S 8595057638310	1-19	SR 85X150	F 8595057665224	5-10	T 35X50	S 8595057637344	1-13
SR 35X250	F 8595057665033	1-19	SR 85X150	S 8595057638549	5-10	T 35X500	F 8595057663589	1-13
SR 35X250	S 8595057638389	1-19	SR 85X200	F 8595057665231	1-19	T 35X500	S 8595057637429	1-13
SR 35X300	F 8595057665040	1-19	SR 85X200	S 8595057638556	1-19	T 35X600	F 8595057663596	1-13
SR 35X300	S 8595057638396	1-19	SR 85X200	F 8595057665231	5-10	T 35X600	S 8595057637436	1-13
SR 35X350	F 8595057665057	1-19	SR 85X200	S 8595057638556	5-10	T 35X75	F 8595057663527	1-13
SR 35X350	S 8595057638402	1-19	SR 85X25	F 8595057665170	1-19	T 35X75	S 8595057637351	1-13
SR 35X400	F 8595057665064	1-19	SR 85X25	S 8595057638518	1-19	T 42X50	S 8595057691766	1-13
SR 35X400	S 8595057638419	1-19	SR 85X25	F 8595057665170	5-10	T 42X100	S 8595057691780	1-13
SR 35X50	F 8595057665286	1-19	SR 85X25	S 8595057638518	5-10	T 42X150	S 8595057694071	1-13
SR 35X50	S 8595057638327	1-19	SR 85X250	F 8595057665248	1-19	T 42X200	S 8595057691797	1-13
SR 35X75	F 8595057664982	1-19	SR 85X250	S 8595057638563	1-19	T 42X200	S 8595057691803	1-13
SR 35X75	S 8595057638334	1-19	SR 85X250	F 8595057665248	5-10	T 42X400	S 8595057694088	1-13
SR 42X50	S 8595057694439	1-19	SR 85X250	S 8595057638563	5-10	T 42X500	S 8595057694095	1-13
SR 42X100	S 8595057694446	1-19	SR 85X300	F 8595057665255	1-19	T 42X600	S 8595057694101	1-13
SR 42X150	S 8595057694453	1-19	SR 85X300	S 8595057638570	1-19	T 60X100	F 8595057650879	1-13
SR 42X200	S 8595057694460	1-19	SR 85X300	F 8595057665255	5-10	T 60X100	S 8595057630338	1-13
SR 42X250	S 8595057694477	1-19	SR 85X300	S 8595057638570	5-10	T 60X150	F 8595057663626	1-13
SR 42X300	S 8595057694484	1-19	SR 85X350	F 8595057665262	1-19	T 60X150	S 8595057633575	1-13
SR 42X350	S 8595057694491	1-19	SR 85X350	S 8595057638594	1-19	T 60X200	F 8595057650909	1-13
SR 42X400	S 8595057694507	1-19	SR 85X350	F 8595057665262	5-10	T 60X200	S 8595057631717	1-13
SR 60X100	F 8595057650664	1-19	SR 85X350	S 8595057638594	5-10	T 60X300	F 8595057663640	1-13
SR 60X100	S 8595057631755	1-19	SR 85X400	F 8595057665279	1-19	T 60X300	S 8595057637467	1-13
SR 60X100	F 8595057650664	5-10	SR 85X400	S 8595057638587	1-19	T 60X400	F 8595057663657	1-13
SR 60X100	S 8595057631755	5-10	SR 85X400	F 8595057665279	5-10	T 60X400	S 8595057631700	1-13
SR 60X125	F 8595057665101	1-19	SR 85X400	S 8595057638587	5-10	T 60X50	F 8595057663602	1-13
SR 60X125	S 8595057638440	1-19	SR 85X50	F 8595057665187	1-19	T 60X50	S 8595057637443	1-13
SR 60X125	F 8595057665101	5-10	SR 85X50	S 8595057633377	1-19	T 60X500	F 8595057663664	1-13
SR 60X125	S 8595057638440	5-10	SR 85X50	F 8595057665187	5-10	T 60X500	S 8595057637474	1-13
SR 60X150	F 8595057665118	1-19	SR 85X50	S 8595057633377	5-10	T 60X600	F 8595057663671	1-13
SR 60X150	S 8595057638457	1-19	SR 85X75	F 8595057665194	1-19	T 60X600	S 8595057637481	1-13

Alphabetisches Produktverzeichnis

Positionsnummer	EAN	Seite	Positionsnummer	EAN	Seite	Positionsnummer	EAN	Seite
T 60X75	F 8595057663619	1-13	V 50	S 8595057629776	1-10	VKO 90X60X500	F 8595057660038	1-17
T 60X75	S 8595057633339	1-13	V 500	EC 8595057697539	1-10	VKO 90X60X500	S 8595057637047	1-17
T 85X100	F 8595057663688	1-13	V 500	EO 8595057697546	1-10	VKO 90X60X600	F 8595057660045	1-17
T 85X100	S 8595057633322	1-13	V 500	F 8595057657977	1-10	VKO 90X60X600	S 8595057637054	1-17
T 85X150	F 8595057663695	1-13	V 500	S 8595057633162	1-10	VKO 90X60X75	F 8595057659988	1-17
T 85X150	S 8595057635456	1-13	V 500	EC 8595057697539	2-7	VKO 90X60X75	S 8595057629608	1-17
T 85X200	F 8595057663701	1-13	V 500	EO 8595057697546	2-7	VKO 90X85X100	F 8595057660052	1-17
T 85X200	S 8595057633315	1-13	V 500	F 8595057657977	2-7	VKO 90X85X100	S 8595057630116	1-17
T 85X300	F 8595057663718	1-13	V 500	S 8595057633162	2-7	VKO 90X85X150	F 8595057660069	1-17
T 85X300	S 8595057630352	1-13	V 500	F 8595057657977	5-6	VKO 90X85X150	S 8595057630123	1-17
T 85X400	F 8595057663725	1-13	V 500	S 8595057633162	5-6	VKO 90X85X200	F 8595057660076	1-17
T 85X400	S 8595057637504	1-13	V 600	EC 8595057699007	1-10	VKO 90X85X200	S 8595057630130	1-17
T 85X500	F 8595057663732	1-13	V 600	EO 8595057699014	1-10	VKO 90X85X300	F 8595057660090	1-17
T 85X500	S 8595057637511	1-13	V 600	F 8595057659278	1-10	VKO 90X85X300	S 8595057630154	1-17
T 85X600	F 8595057663749	1-13	V 600	S 8595057636576	1-10	VKO 90X85X400	F 8595057660106	1-17
T 85X600	S 8595057637528	1-13	V 600	F 8595057659278	5-6	VKO 90X85X400	S 8595057629486	1-17
TAP 28	S 8595057630758	6-8	V 600	S 8595057636576	5-6	VKO 90X85X500	F 8595057660113	1-17
TAP 38	S 8595057638754	6-8	V 62	EC 8595057684560	2-7	VKO 90X85X500	S 8595057637061	1-17
TAP 48	S 8595057657434	6-8	V 62	EO 8595057684577	2-7	VKO 90X85X600	F 8595057660120	1-17
UP 110	F 8595057662384	1-23	V 62	F 8595057669741	2-7	VKO 90X85X600	S 8595057637078	1-17
UP 110	S 8595057638112	1-23	V 62	S 8595057654778	2-7	VKR 100	F 8595057650930	1-14
UP 35X42	F 8595057662391	1-23	V 75	EC 8595057698840	1-10	VKR 100	S 8595057638013	1-14
UP 35X42	S 8595057638099	1-23	V 75	EO 8595057698857	1-10	VKR 150	F 8595057659483	1-14
UP 60X85	F 8595057650954	1-23	V 75	F 8595057658141	1-10	VKR 150	S 8595057638020	1-14
UP 60X85	S 8595057638105	1-23	V 75	S 8595057629578	1-10	VKR 200	F 8595057650947	1-14
US 1	ZNCR 8595057632691	1-26	VKO 90X110X150	F 8595057659827	1-17	VKR 200	S 8595057638037	1-14
US 1	ZNCR 8595057632691	5-13	VKO 90X110X150	S 8595057633681	1-17	VKR 300	F 8595057659506	1-14
US 2	ZNCR 8595057629912	1-26	VKO 90X110X200	F 8595057659834	1-17	VKR 300	S 8595057638051	1-14
US 2	ZNCR 8595057629912	5-13	VKO 90X110X200	S 8595057637085	1-17	VKR 400	F 8595057659513	1-14
US 3	ZNCR 8595057639577	1-26	VKO 90X110X300	F 8595057659841	1-17	VKR 400	S 8595057638068	1-14
US 3	ZNCR 8595057639577	5-13	VKO 90X110X300	S 8595057633278	1-17	VKR 50	F 8595057659469	1-14
V 100	EC 8595057698864	1-10	VKO 90X110X400	F 8595057659858	1-17	VKR 50	S 8595057637993	1-14
V 100	EO 8595057698871	1-10	VKO 90X110X400	S 8595057637108	1-17	VKR 500	F 8595057659520	1-14
V 100	F 8595057656215	1-10	VKO 90X110X500	F 8595057659865	1-17	VKR 500	S 8595057638075	1-14
V 100	S 8595057629783	1-10	VKO 90X110X500	S 8595057633261	1-17	VKR 600	F 8595057659537	1-14
V 125	EC 8595057684584	2-7	VKO 90X110X600	F 8595057659872	1-17	VKR 600	S 8595057638082	1-14
V 125	EO 8595057684591	2-7	VKO 90X110X600	S 8595057637115	1-17	VKR 75	F 8595057659476	1-14
V 125	F 8595057669727	2-7	VKO 90X35X100	F 8595057659902	1-17	VKR 75	S 8595057638006	1-14
V 125	P100 8595057697409	2-7	VKO 90X35X100	S 8595057637146	1-17	VO 90X100	F 8595057658055	1-11
V 125	S 8595057654730	2-7	VKO 90X35X150	F 8595057659919	1-17	VO 90X100	S 8595057629813	1-11
V 150	EC 8595057698895	1-10	VKO 90X35X150	S 8595057637153	1-17	VO 90X150	F 8595057659407	1-11
V 150	EO 8595057698901	1-10	VKO 90X35X200	F 8595057659926	1-17	VO 90X150	S 8595057630246	1-11
V 150	F 8595057657991	1-10	VKO 90X35X200	S 8595057637160	1-17	VO 90X200	F 8595057658062	1-11
V 150	S 8595057629790	1-10	VKO 90X35X300	F 8595057659940	1-17	VO 90X200	S 8595057629820	1-11
V 150	F 8595057657991	5-6	VKO 90X35X300	S 8595057637184	1-17	VO 90X300	F 8595057659421	1-11
V 150	S 8595057629790	5-6	VKO 90X35X400	F 8595057659957	1-17	VO 90X300	S 8595057629561	1-11
V 200	EC 8595057698918	1-10	VKO 90X35X400	S 8595057637191	1-17	VO 90X400	F 8595057659438	1-11
V 200	EO 8595057698925	1-10	VKO 90X35X50	F 8595057659889	1-17	VO 90X400	S 8595057630260	1-11
V 200	F 8595057656222	1-10	VKO 90X35X50	S 8595057637030	1-17	VO 90X50	F 8595057659384	1-11
V 200	S 8595057629424	1-10	VKO 90X35X500	F 8595057659964	1-17	VO 90X50	S 8595057630277	1-11
V 200	F 8595057656222	5-6	VKO 90X35X500	S 8595057637207	1-17	VO 90X500	F 8595057659445	1-11
V 200	S 8595057629424	5-6	VKO 90X35X600	F 8595057660144	1-17	VO 90X500	S 8595057633193	1-11
V 250	EC 8595057698949	2-7	VKO 90X35X600	S 8595057637214	1-17	VO 90X600	F 8595057659452	1-11
V 250	EO 8595057697737	2-7	VKO 90X35X75	F 8595057659896	1-17	VO 90X600	S 8595057637009	1-11
V 250	F 8595057659261	2-7	VKO 90X35X75	S 8595057637139	1-17	VO 90X75	F 8595057659931	1-11
V 250	S 8595057636569	2-7	VKO 90X42X50	S 8595057694279	1-17	VO 90X75	S 8595057629622	1-11
V 300	EC 8595057698963	1-10	VKO 90X42X100	S 8595057694286	1-17	VOH 100	F 8595057659308	1-12
V 300	EO 8595057698970	1-10	VKO 90X42X150	S 8595057694293	1-17	VOH 100	S 8595057629875	1-12
V 300	F 8595057656239	1-10	VKO 90X42X200	S 8595057694309	1-17	VOH 150	F 8595057659315	1-12
V 300	S 8595057629516	1-10	VKO 90X42X300	S 8595057694316	1-17	VOH 150	S 8595057629882	1-12
V 300	F 8595057656239	5-6	VKO 90X42X400	S 8595057694323	1-17	VOH 200	F 8595057659322	1-12
V 300	S 8595057629516	5-6	VKO 90X42X500	S 8595057694330	1-17	VOH 200	S 8595057629899	1-12
V 40	EC 8595057684546	2-7	VKO 90X42X600	S 8595057694347	1-17	VOH 250	F 8595057659339	2-14
V 40	EO 8595057684553	2-7	VKO 90X60X100	F 8595057650732	1-17	VOH 250	S 8595057630215	2-14
V 40	F 8595057681019	2-7	VKO 90X60X100	S 8595057629837	1-17	VOH 300	F 8595057659346	1-12
V 40	S 8595057681002	2-7	VKO 90X60X150	F 8595057659995	1-17	VOH 300	S 8595057629905	1-12
V 400	EC 8595057698987	1-10	VKO 90X60X150	S 8595057630888	1-17	VOH 400	F 8595057659353	1-12
V 400	EO 8595057698994	1-10	VKO 90X60X200	F 8595057650749	1-17	VOH 400	S 8595057629509	1-12
V 400	F 8595057656246	1-10	VKO 90X60X200	S 8595057629844	1-17	VOH 50	F 8595057659285	1-12
V 400	S 8595057629394	1-10	VKO 90X60X300	F 8595057660014	1-17	VOH 50	S 8595057637948	1-12
V 400	F 8595057656246	5-6	VKO 90X60X300	S 8595057629547	1-17	VOH 500	F 8595057659360	1-12
V 400	S 8595057629394	5-6	VKO 90X60X400	F 8595057660021	1-17	VOH 500	S 8595057633308	1-12
V 50	EC 8595057698826	1-10	VKO 90X60X400	S 8595057636613	1-17	VOH 600	F 8595057659377	1-12
V 50	EO 8595057698833	1-10	VKO 90X60X50	F 8595057659971	1-17	VOH 600	S 8595057637955	1-12
V 50	F 8595057656109	1-10	VKO 90X60X50	S 8595057637221	1-17	VOH 75	F 8595057659292	1-12

Alphabetisches Produktverzeichnis

Positionsnummer	EAN	Seite	Positionsnummer	EAN	Seite
VOH 75	S 8595057632813	1-12	WEICON 375	XX 8595057621183	2-29
VPC	LB 8595057632370	6-9	WEICON 375	XX 8595057621183	4-8
VPC 9011	FB 8595057667785	6-9	WEICON 375	XX 8595057621183	5-25
VPCL	LB 8595057644113	6-19	Z 25X1.50	F 8595057665293	1-30
VPCL 9011	FB 8595057667808	6-19	Z 25X1.50	S 8595057631557	1-30
VPK	LB 8595057649484	6-10	Z 50X1.50	F 8595057665309	1-30
VPK 9011	FB 8595057667754	6-10	Z 50X1.50	S 8595057631540	1-30
VPKL	LB 8595057649620	6-19	ZPP	LB 8595057690820	6-5
VPKL 9011	FB 8595057667761	6-19	ZPP	LB 8595057690820	6-17
VS 41X01	F 8595057640436	1-34	ZPV	LB 8595057649552	6-12
VS 41X02	F 8595057640443	1-34	ZPV	LB 8595057649552	6-21
VS 41X03	F 8595057633070	1-34	ZPV 9011	FB 8595057689336	6-12
VS 41X04	F 8595057634862	1-34	ZPV 9011	FB 8595057689336	6-21
VS 41X05	F 8595057640450	1-34	ZR 30	S 8595057649385	6-8
VS 41X06	F 8595057640467	1-34	ZR 40	S 8595057649392	6-8
VS 41X07	F 8595057640474	1-34	ZT 10	ZNCR 8595057628922	1-24
VS 41X08	F 8595057640481	1-34	ZT 10	ZNCR 8595057628922	2-23
VS 41X10	F 8595057640504	1-34	ZT 10	ZNCR 8595057628922	5-15
VS 41X12	F 8595057640528	1-34	ZT 12	ZNCR 8595057639591	1-24
VS 41X13	F 8595057640535	1-34	ZT 12	ZNCR 8595057639591	5-15
VS 41X14	F 8595057640542	1-34	ZT 6	ZNCR 8595057633490	1-24
VS 41X16	F 8595057634985	1-34	ZT 6	ZNCR 8595057633490	2-23
VS 41X17	F 8595057640566	1-34	ZT 6	ZNCR 8595057633490	5-15
VS 41X18	F 8595057640573	1-34	ZT 8	ZNCR 8595057631793	1-24
VS 41X19	F 8595057640580	1-34	ZT 8	ZNCR 8595057631793	2-23
VS 41X20	F 8595057640597	1-34	ZT 8	ZNCR 8595057631793	4-7
VS 41X26	F 8595057633094	1-34	ZT 8	ZNCR 8595057631793	5-15
VS 41X27	F 8595057640610	1-34	ZVNE 100	F 8595057662445	1-25
VS 41X31	F 8595057633087	1-34	ZVNE 100	S 8595057628809	1-25
VS 41X36	F 8595057640658	1-34	ZVNE 125	S 8595568903020	2-24
VS 41X37	F 8595057640665	1-34	ZVNE 150	F 8595057662452	1-25
VS 41X38	F 8595057633100	1-34	ZVNE 150	S 8595057628816	1-25
VS 41X41	F 8595057631519	1-34	ZVNE 200	F 8595057662469	1-25
VS 41X43	F 8595057630871	1-34	ZVNE 200	S 8595057628823	1-25
VS 41X44	F 8595057640689	1-34	ZVNE 250	F 8595057662476	2-24
VSO 90X100	F 8595057650688	1-15	ZVNE 250	S 8595057639546	2-24
VSO 90X100	S 8595057629851	1-15	ZVNE 300	F 8595057662483	1-25
VSO 90X150	F 8595057659681	1-15	ZVNE 300	S 8595057639553	1-25
VSO 90X150	S 8595057630048	1-15	ZVNE 400	F 8595057662490	1-25
VSO 90X200	F 8595057650701	1-15	ZVNE 400	S 8595057639560	1-25
VSO 90X200	S 8595057629868	1-15	ZVNE 50	F 8595057662421	1-25
VSO 90X300	F 8595057659704	1-15	ZVNE 50	S 8595057628786	1-25
VSO 90X300	S 8595057629554	1-15	ZVNE 62	S 8595568903013	2-24
VSO 90X400	F 8595057659711	1-15	ZVNE 75	F 8595057662438	1-25
VSO 90X400	S 8595057629462	1-15	ZVNE 75	S 8595057628793	1-25
VSO 90X50	F 8595057659667	1-15	ZVNI 35X100	F 8595057658981	1-25
VSO 90X50	S 8595057637016	1-15	ZVNI 35X100	S 8595057632325	1-25
VSO 90X500	F 8595057659728	1-15	ZVNI 35X150	F 8595057658998	1-25
VSO 90X500	S 8595057633230	1-15	ZVNI 35X150	S 8595057639614	1-25
VSO 90X600	F 8595057659735	1-15	ZVNI 35X200	F 8595057659001	1-25
VSO 90X600	S 8595057637023	1-15	ZVNI 35X200	S 8595057639621	1-25
VSO 90X75	F 8595057659674	1-15	ZVNI 35X300	F 8595057659025	1-25
VSO 90X75	S 8595057629615	1-15	ZVNI 35X300	S 8595057632332	1-25
VT 100	F 8595057650886	1-13	ZVNI 35X400	F 8595057659032	1-25
VT 100	S 8595057630345	1-13	ZVNI 35X400	S 8595057639645	1-25
VT 150	F 8595057659766	1-13	ZVNI 35X75	F 8595057658974	1-25
VT 150	S 8595057635326	1-13	ZVNI 35X75	S 8595057639607	1-25
VT 200	F 8595057650893	1-13	ZVNI 50X125	F 8595568902733	2-24
VT 200	S 8595057633346	1-13	ZVNI 50X125	S 8595568902726	2-24
VT 300	F 8595057659780	1-13	ZVNI 50X250	F 8595568902757	2-24
VT 300	S 8595057630369	1-13	ZVNI 50X250	S 8595568902740	2-24
VT 400	F 8595057659797	1-13	ZVNI 50X62	S 8595568903006	2-24
VT 400	S 8595057636620	1-13	ZVNI 60X100	F 8595057659056	1-25
VT 50	F 8595057659742	1-13	ZVNI 60X100	S 8595057628885	1-25
VT 50	S 8595057637962	1-13	ZVNI 60X150	F 8595057659063	1-25
VT 500	F 8595057659803	1-13	ZVNI 60X150	S 8595057628892	1-25
VT 500	S 8595057633711	1-13	ZVNI 60X200	F 8595057659070	1-25
VT 600	F 8595057659810	1-13	ZVNI 60X200	S 8595057628908	1-25
VT 600	S 8595057637986	1-13	ZVNI 60X300	F 8595057659094	1-25
VT 75	F 8595057659759	1-13	ZVNI 60X300	S 8595057628915	1-25
VT 75	S 8595057633353	1-13	ZVNI 60X400	F 8595057659100	1-25
VU	GMT 8595057629448	1-10	ZVNI 60X400	S 8595057639669	1-25
VU	GMT 8595057629448	2-7	ZVNI 60X75	F 8595057659049	1-25
VU	GMT 8595057629448	5-6	ZVNI 60X75	S 8595057628878	1-25
WEICON 375	XX 8595057621183	1-40			



www.kopos.cz
www.koposelektro.de

KOPOS KOLÍN a.s.
Havlíčková 432
CZ - 280 94 Kolín
tel.: +420 321 730 111
fax: +420 321 730 811
e-mail: kopos@kopos.cz

KOPOS ELEKTRO GmbH
Im Seelein 26, 97332 Volkach
Bundesrepublik Deutschland
tel.: +49 09381/71779-0
fax: +49 09381/71779-20
e-mail: info@koposelektro.de